



WEIDEMANN

Maschinenfabrik GmbH
& Co. KG

3543 Diemelsee-Flechtdorf Tel. 0 56 33/802 Telex 991131

ersatzteil liste

HOFTRAC

Typ 110, 1202, 1302, 1502, 1802

Ratschläge für Ersatzteil-Bestellungen

Ersatzteil-Bestellungen müssen folgende Angaben enthalten:

- 1. Maschinentype**
- 2. Maschinen-Nummer**
- 3. Genaue Nummer und Bezeichnung der Teile**
- 4. Versandadresse mit Postleitzahl**
(bei Bahnversand auch Bestimmungsbahnhof)

Die Abbildungen in der Ersatzteilliste entsprechen nicht immer genau dem Originalteil, weil dieses Teil im Zuge der Verbesserung nach dem bereits erfolgten Druck der Liste nachträglich geändert wurde. Sie werden deshalb gebeten, sich nicht ausschließlich nach den Abbildungen in der Ersatzteilliste zu richten.

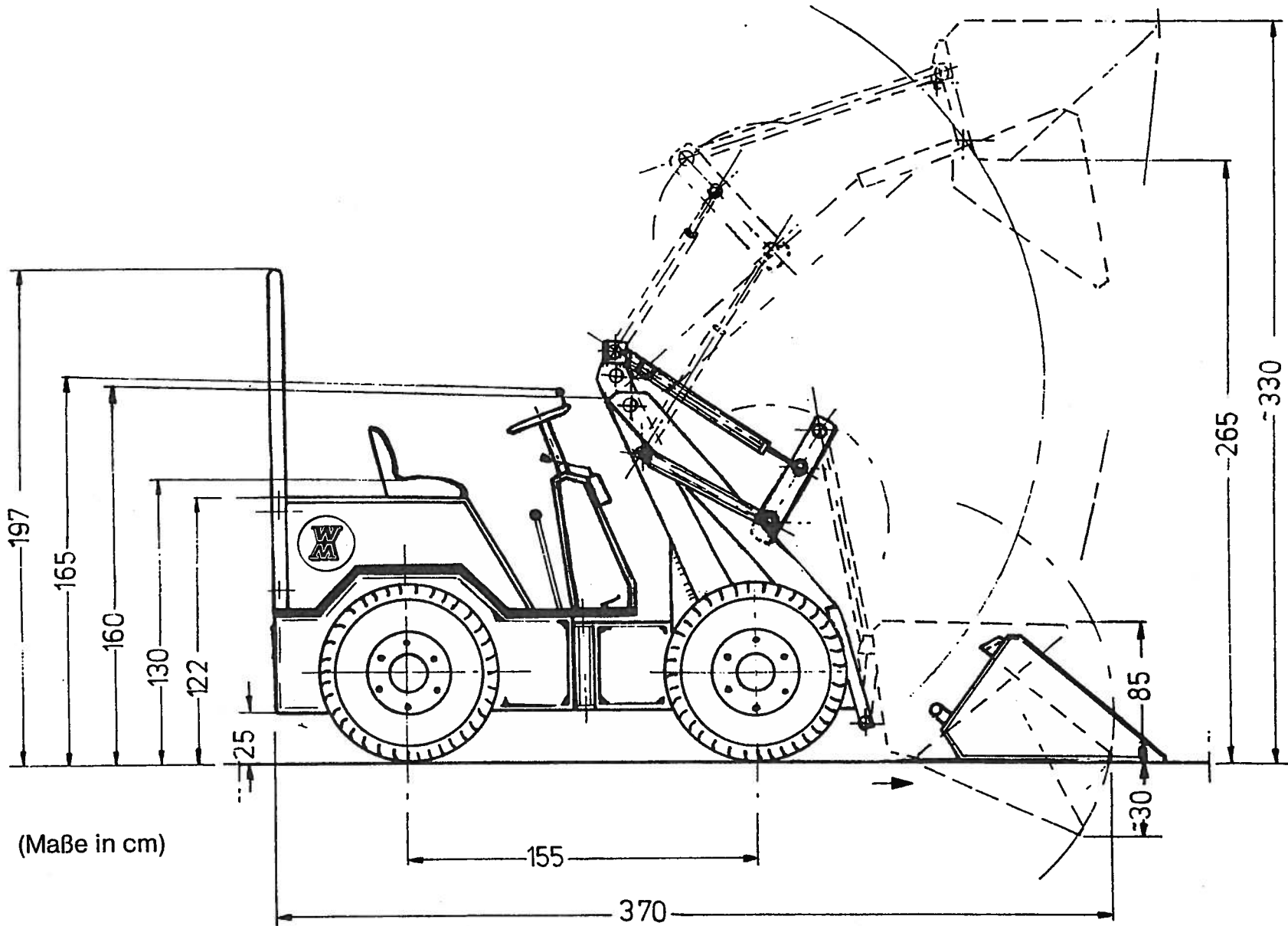
Teile, deren Nummer nicht mit Sicherheit festzustellen ist, sind zur Vermeidung von Falschliefereien unverändert als Muster einzusenden. Nicht zurückverlangte Muster werden verschrottet.

Die Einsendung (franco) ist Bedingung, wenn aus bestimmten Gründen Gratis-Ersatz beansprucht wird.

Vergessen Sie bitte nicht in Ihrer Bestellung die Angaben der gewünschten Versandart:

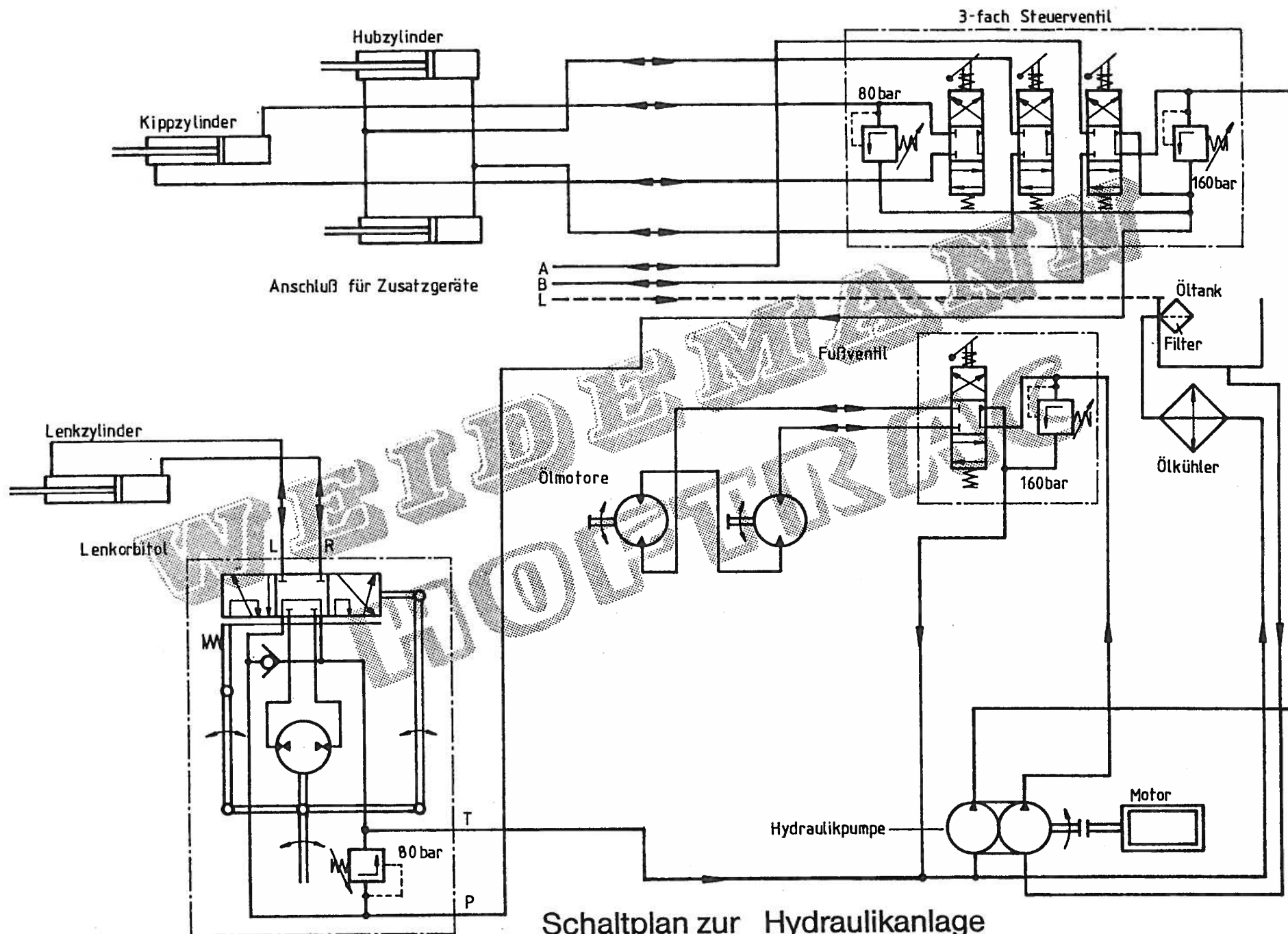
**Fracht- oder Expreßgut,
Post- oder Eilpostversand**

Verwenden Sie nur **Original-Weidemann-Ersatzteile**, die in unserem Werk stets nach der gleichen Methode hergestellt werden und gutes Passen und hervorragende Güte garantieren.

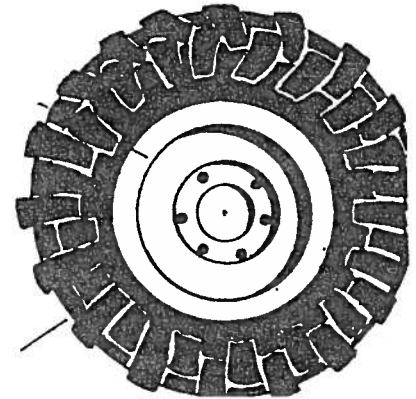
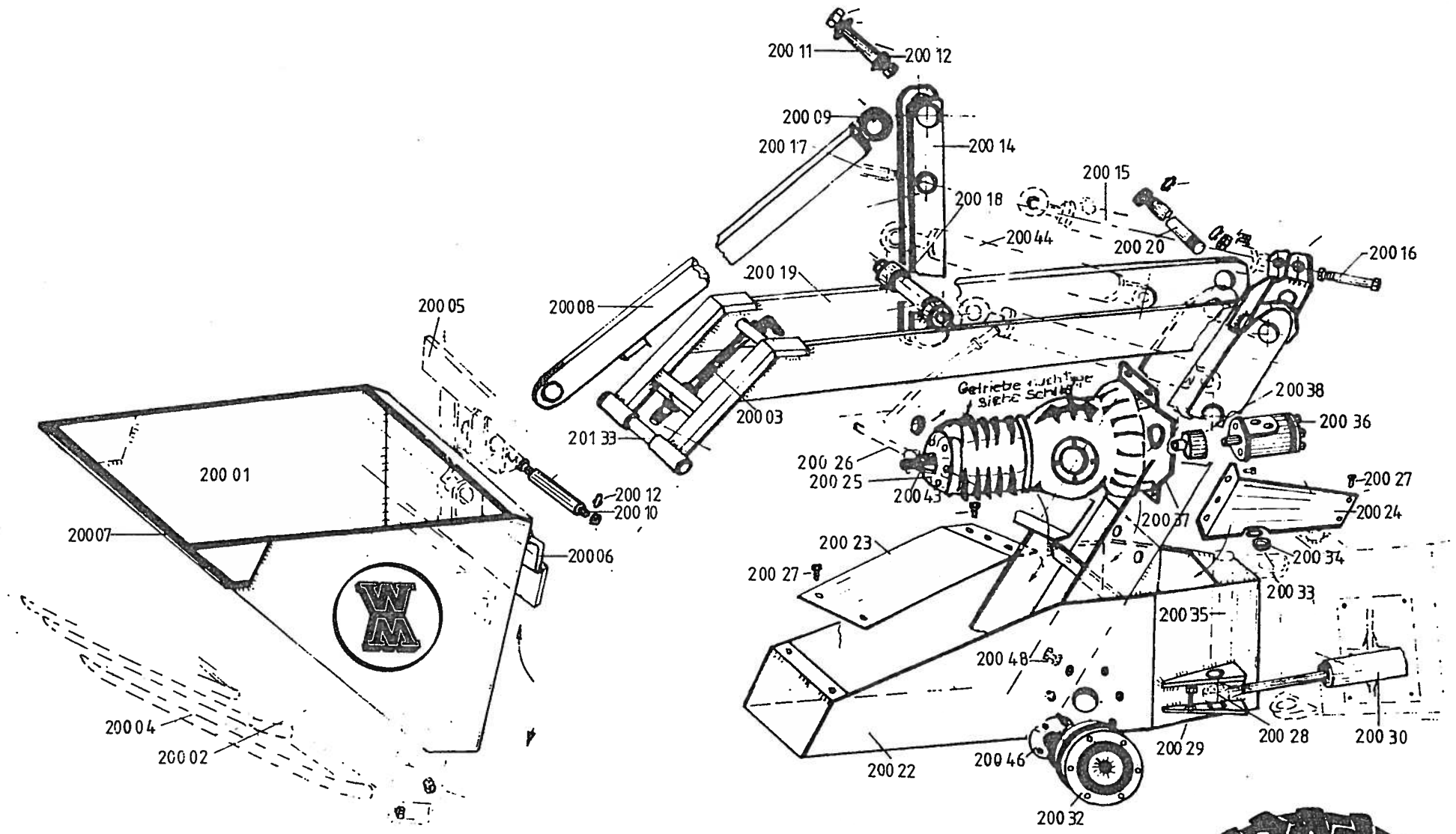


(Maße in cm)

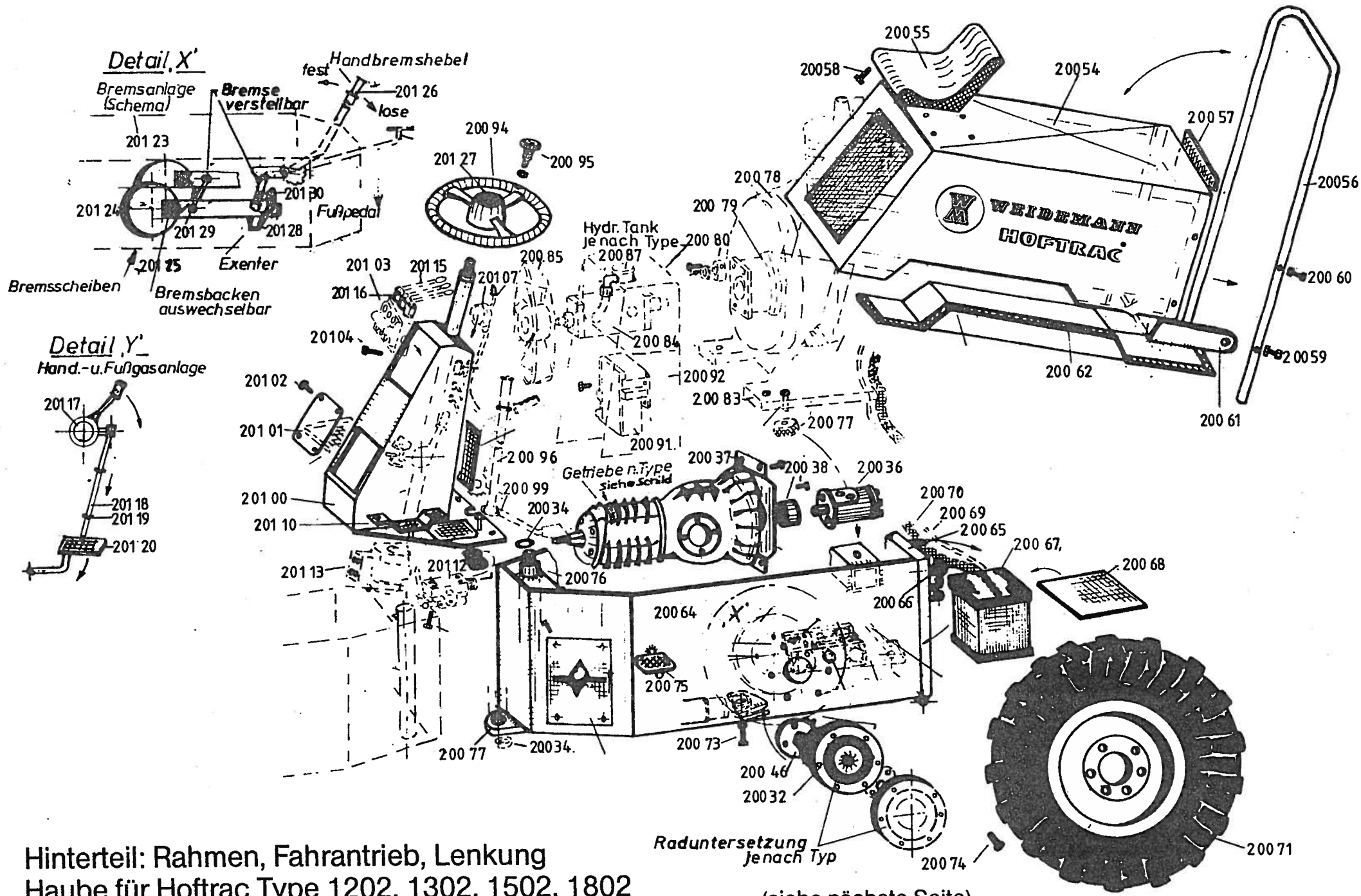
Maßskizze Hoftrac 1202, 1302, 1502, 1802



Schaltplan zur Hydraulikanlage
Hoftrac Type 110, 1202, 1302, 1502, 1802



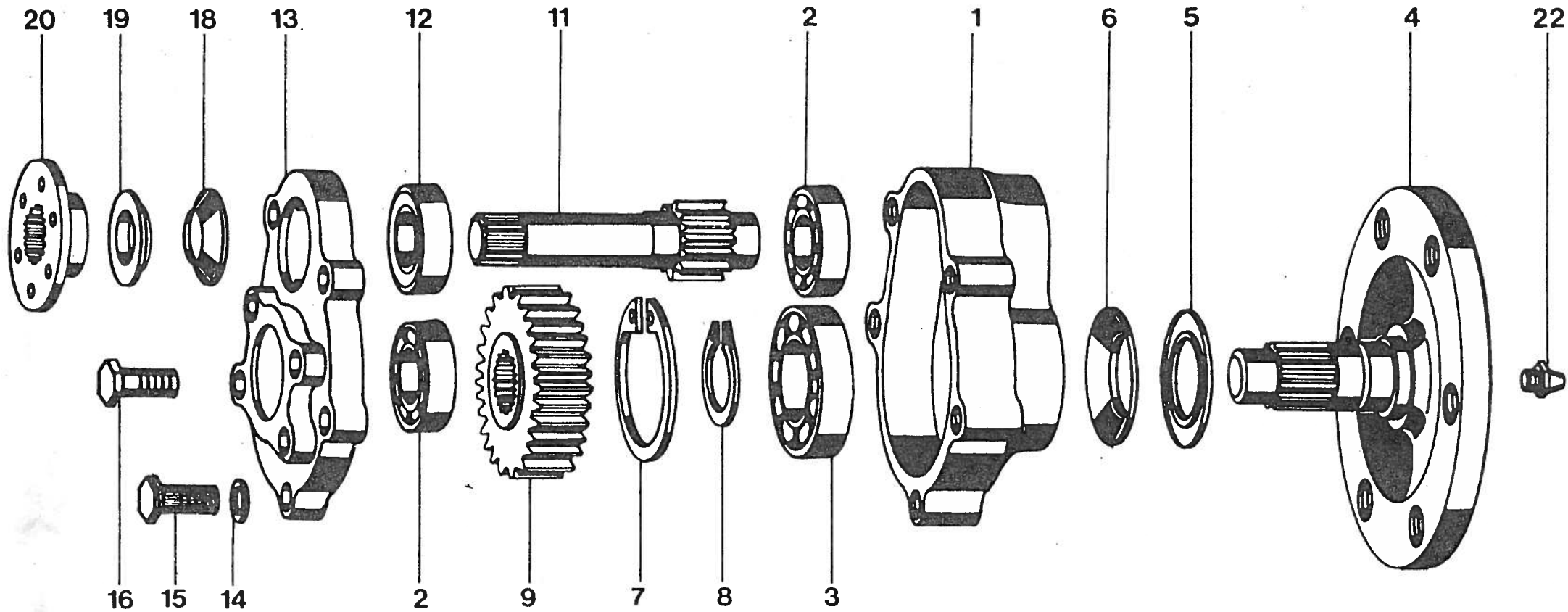
Vorderteil: Rahmen, Fahrtrieb, Ladeschwinge zum Hoftrac Type 1202, 1302, 1502, 1802



Hinterteil: Rahmen, Fahrtrieb, Lenkung
 Haube für Hoftrac Type 1202, 1302, 1502, 1802

(siehe nächste Seite)

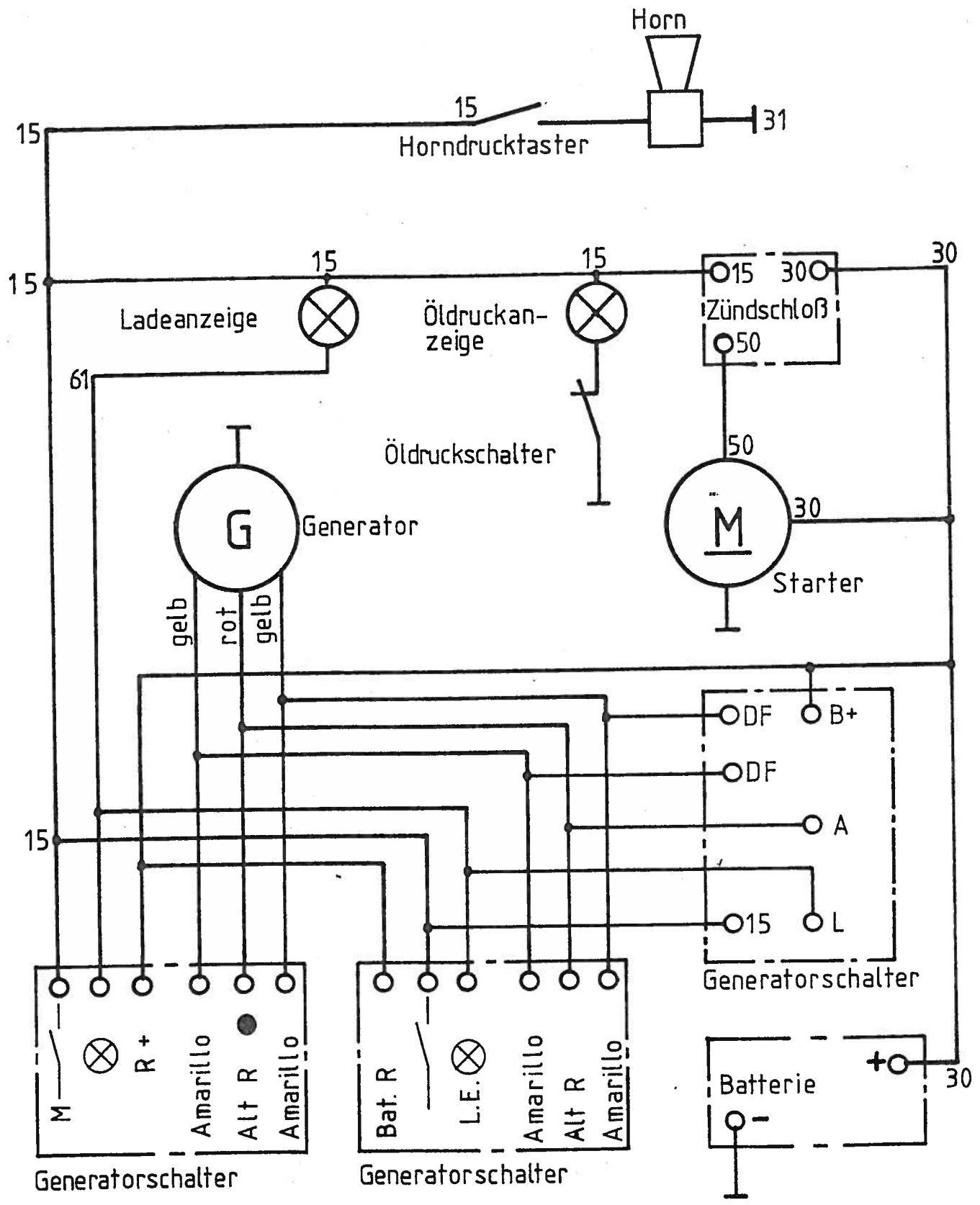
Nabenantrieb (Untersetzunggetriebe) 1202, 1302, 1502, 1802



(Beschreibung Seite 16)

Elektrischer Schaltplan

Typ 110 D/R · 110 D/RN · 1202 D/R · 1502 D/R · 1802 D/R

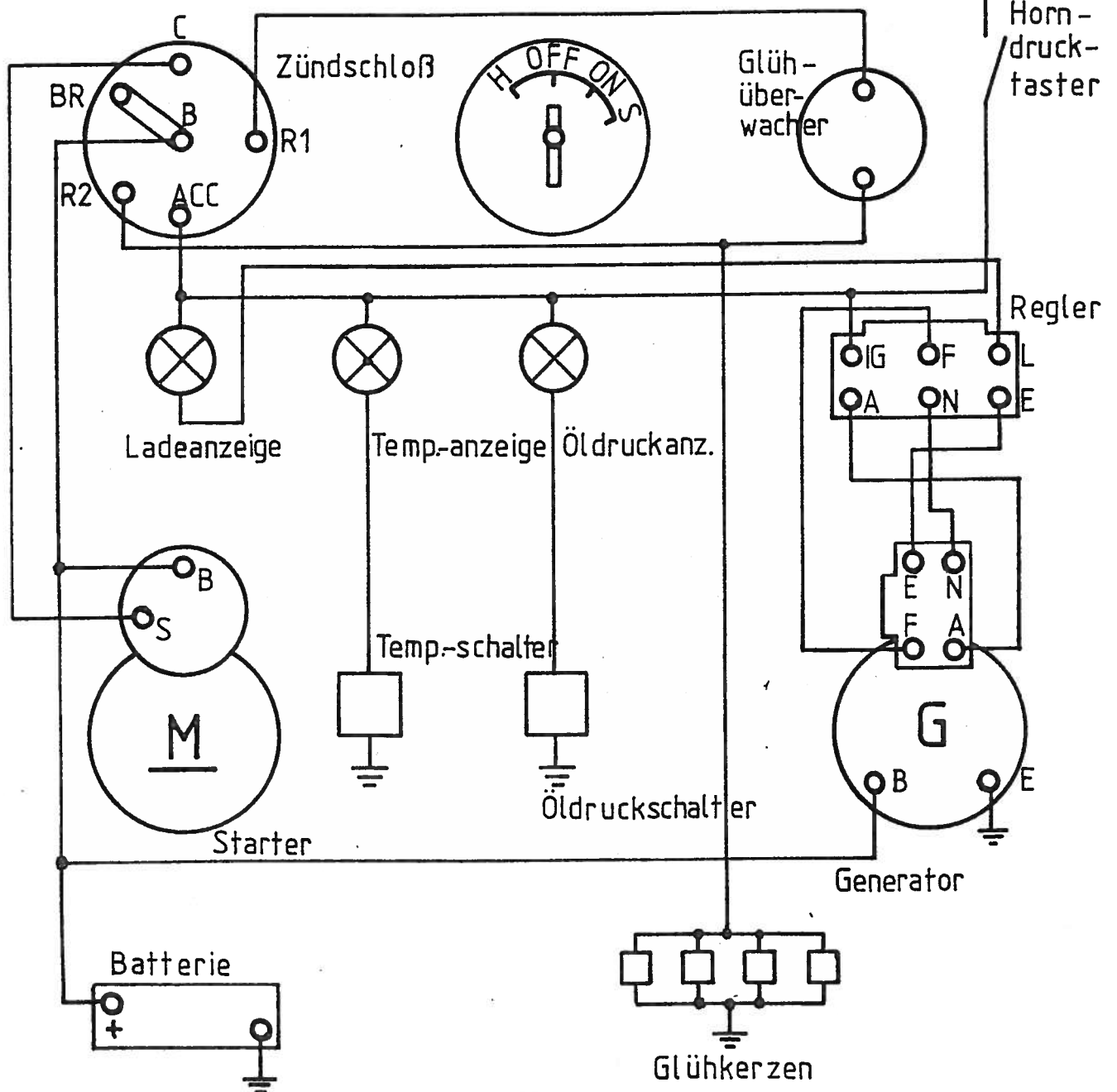


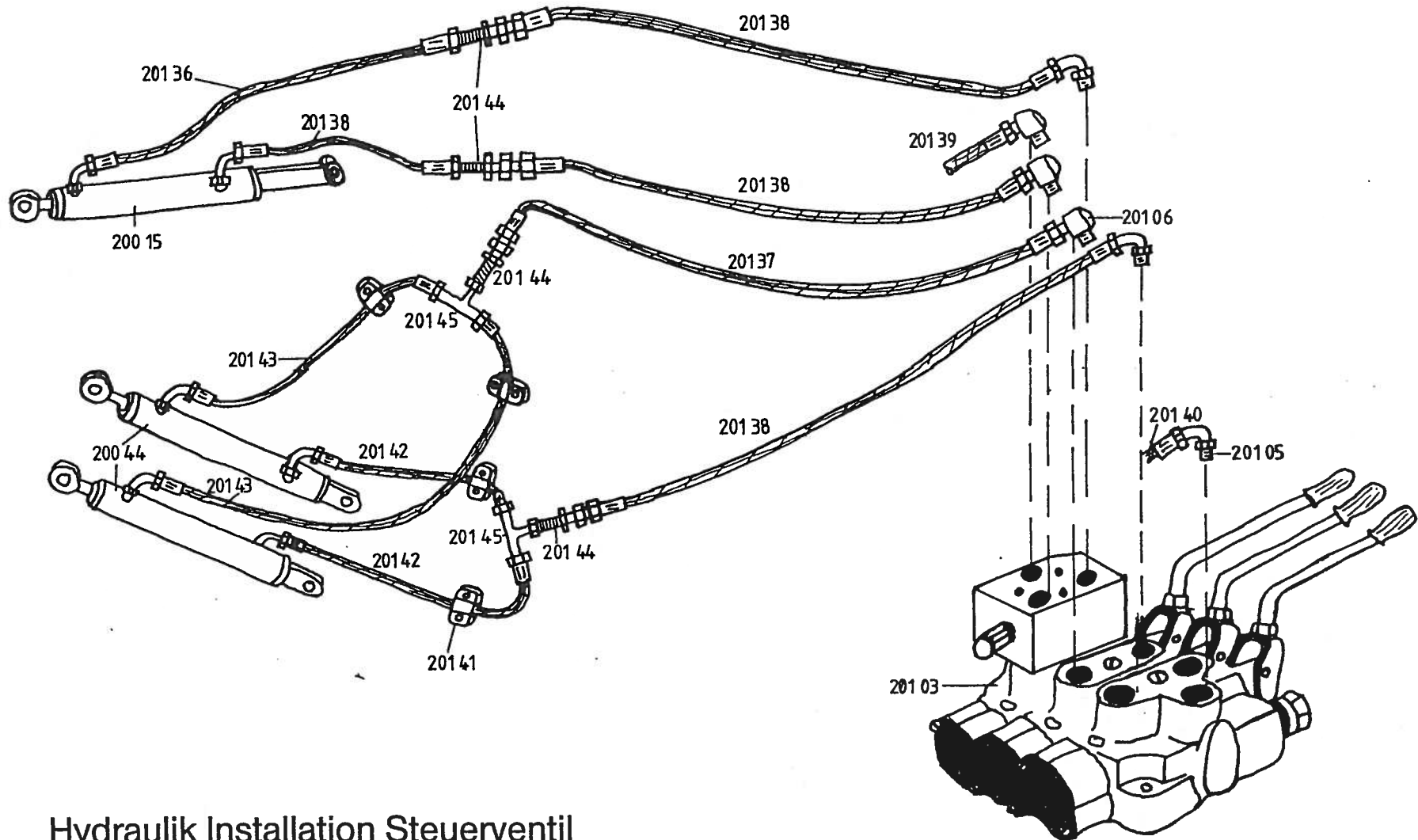
(Ausführung beachten)

Elektrischer Schaltplan

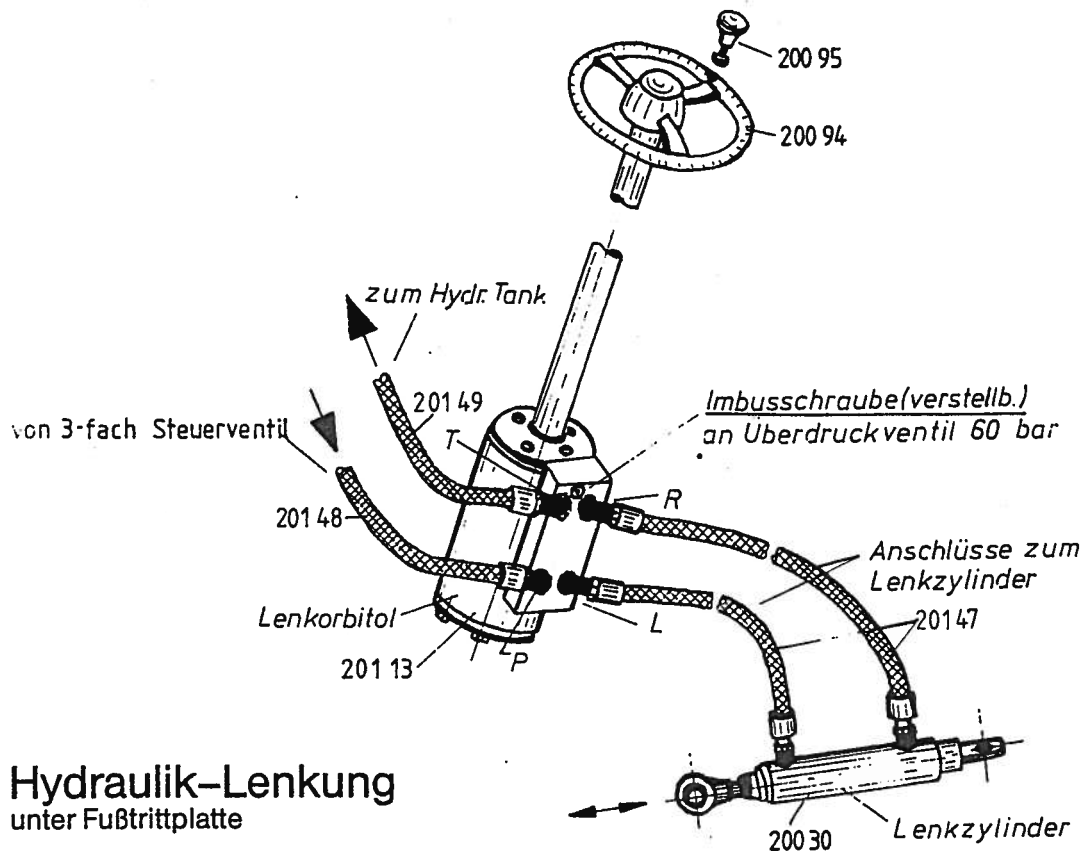
Typ 1302 D/M, 1502 D/M

Schaltpositionen	B 30	R1 19	ACC 15	R2 17	C 50	BR
OFF 0-Stellg.	○					
H Vorglühen	○	○				○
ON Betr. Stellg.	○		○			○
S Starten	○			○	○	○

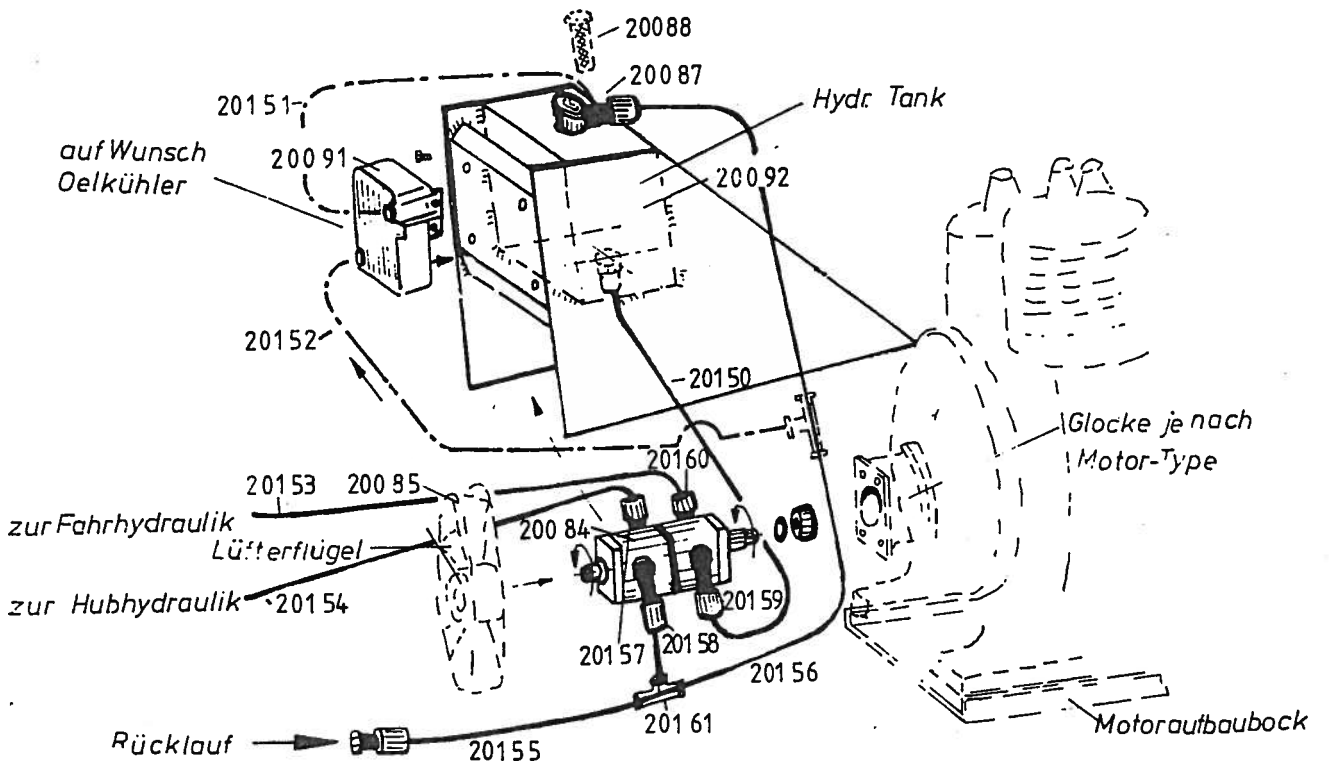




Hydraulik Installation Steuerventil



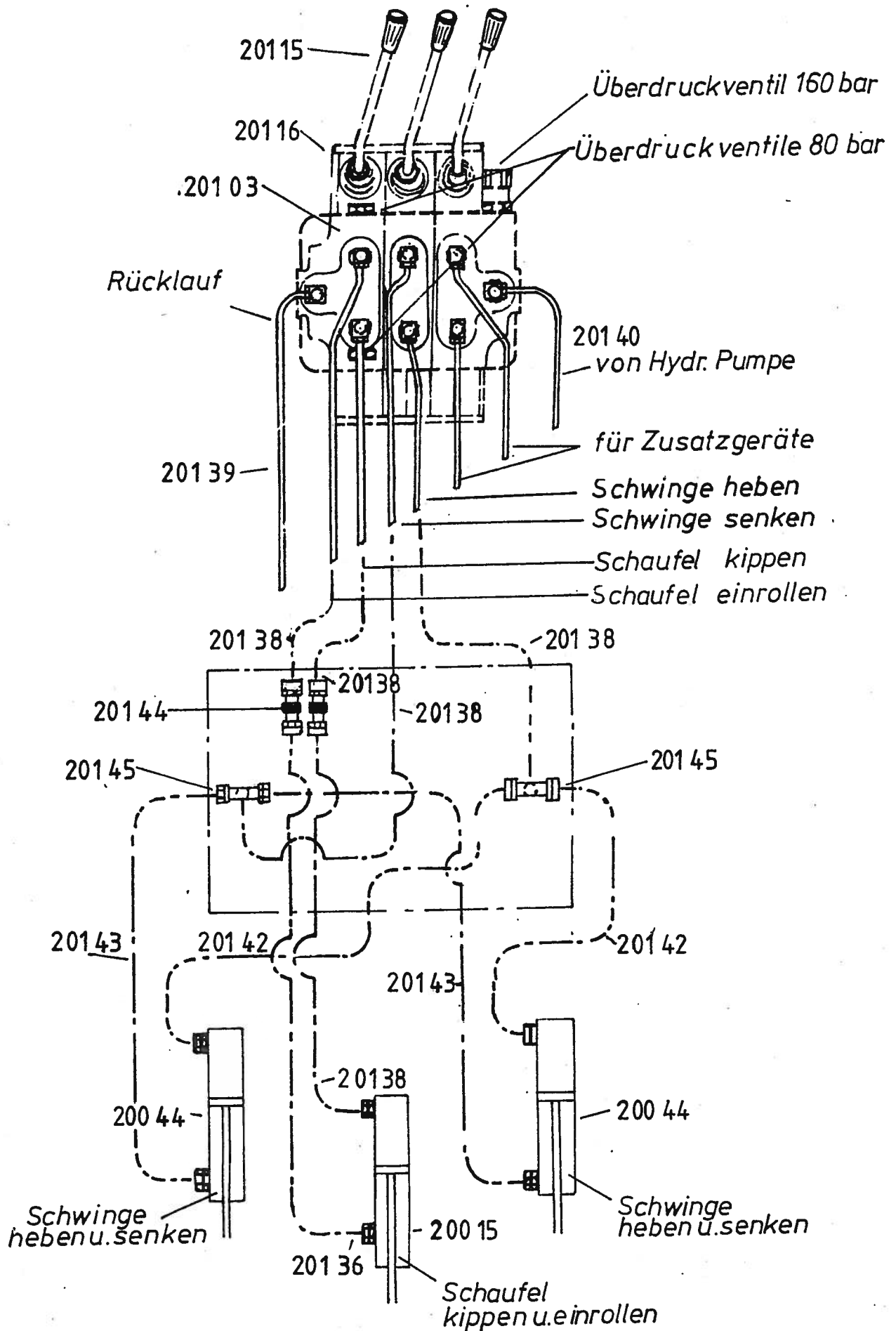
Hydraulik-Lenkung
unter Fußtrittplatte



Hydraulik-Installation Oeltank-Tandempumpe (wahlw. Oelkühl.)

Hydraulik Installation Steuerventil

zum ‚Hoftrac‘ Type 110, 1202, 1302, 1502, 1802



Teile-Nr.:	Benennung:	Stückzahl:
20001	Schaufel (bei Bestellung Arbeitsbreite angeben)	1
20002	Gabel (bei Bestellung Arbeitsbreite und Zinkenanzahl angeben)	1
20003	Verriegelung mit Feder kompl. für Arbeitswerkzeuge	1
20004	Gabelzinken gekröpft mit Mutter (bei Bestellung Länge angeben)	6
20005	Aufnahmerahmen zur Aufnahme der Arbeitswerkzeuge	1
20006	Aufnahmetasche an Arbeitswerkzeuge anschweißbar	1
20007	Schneidkante an Schaufel anschweißbar (bei Bestellung Arbeitsbreite angeben)	1
20008	Zugstange zur Schaufelbetätigung	1
20009	Einschraubkugelaugelauge in Zugstange	1
20010	Bolzen für Zugstange unten	1
20011	Bolzen für Zugstange oben	1
20012	Sicherungsring für Bolzen A 30	8
20013	o. Bild Abstandshülsen zwischen Kugelaugelauge und Umlenkhebel	2
20014	Umlenkhebel	1
20015	Kippzylinder	1
20016	Bolzen für Kippzylinder oben	1
20017	Bolzen für Kippzylinder unten	1
20018	Hubwelle für Hubzylinder anschweißbar	1
20019	Schwinge komplett	1
20020	Bolzen für Schwinge oben	1
20021	o. Bild Sicherungsring für Bolzen A 50	4
20022	Maschinenvorderteil komplett (Schweißteil)	1
20023	Abdeckblech vorn	1
20024	Abdeckblech hinten	1
20025	Getriebe (vorn/hinten bitte angeben)	1
20026	Schaltgestänge komplett	1
20027	Befestigungsschrauben für Abdeckbleche M 10 X 25	7
20028	Kugelaugelauge aufschraubbar	1
20029	Befestigungsschraube für Lenkzylinder vorne M 20 X 70	1
20030	Lenkzylinder Typ 1202 – 1902	1
20031	o. Bild Kugelaugelauge an Lenkzylinder anschweißbar (hinten)	1
20032	Radantrieb kompl. (Einzelteile siehe Abbildung Radantrieb)	4
20033	Mittelgelenkoberteil mit Kugelaugen komplett	1
20034	Kugelaugelauge für Mittelgelenk	3
20035	Mittelgelenkwelle einschweißbar (Länge u. Nutenabstand angeben)	1
20036	Ölmotor (Typ angeben)	2
20037	Aufnahmeblech für Ölmotor	1
20038	Kupplung zwischen Ölmotor und Getriebe	2
20039	o. Bild Befestigungsschraube Ölmotor an Blech M 12 X 35 mit Mutter	2
20040	o. Bild Befestigungsschraube Blech an Getriebe M 10 X 60 mit Mutter	3
20041	o. Bild Befestigungsschraube Blech an Getriebe M 10 X 80 mit Mutter	1

Teile-Nr.:	Benennung:	Stückzahl:
20042	o. Bild Befestigungsschraube, Halter an Getriebe u. Maschine M 10 X 30	2
20043	Schaltdeckel an Getriebe	2
20044	Hubzylinder	2
20045	Hubzylinderlagerung hinten anschweißbar	2
20046	Steckflansch am Getriebe anschraubbar	4
20047	o. Bild Befestigungsschraube für Steckflansch M 8 X 25	12
20048	Befestigungsschraube für Radantrieb (BAG) M 16 X 40	18
20049	o. Bild Befestigungsschraube für Radantrieb (BAG) M 16 X 25	2
20050	o. Bild Befestigungsschraube für Radantrieb (Weidemann) M 12 X 45	20
20051	Schmiernippel M 10 X 1,5	6
20052	Schmiernippel M 8	4
20053	Schmiernippel M 6	8
20054	Motorhaube	1
20055	Sitz	1
20056	Sicherheitsbügel	1
20057	Schutzgitter zur Motorhaube (Maße angeben)	1
20058	Befestigungsschraube für Sitz M 8 X 20	4
20059	Befestigungsschraube für Bügel-Haube an Maschine M 12 X 130	2
20060	Befestigungsschraube für Bügel an Haube M 12 X 100	2
20061	Haubenlagerung hinten anschweißbar	2
20062	Kotflügel anschweißbar an Maschinenhinterteil (rechts)	1
20063	o. Bild Kotflügel anschweißbar an Maschinenhinterteil (links)	1
20064	Maschinenhinterteil komplett (Schweißteil)	1
20065	Heckklappe anschraubbar	1
20066	Ringmuttern für Heckklappe	4
20067	Batterie (Maße und Kapazität angeben)	1
20068	Abdeckschutz für Batterie	1
20069	Pluskabel	1
20070	Masseband	1
20071	Rad komplett (Reifengröße und Lochbild angeben)	4
20072	o. Bild Felge (Größe und Lochbild angeben)	4
20073	Bolzen für Lenkzylinder hinten	1
20074	Befestigungsschrauben für Rad M 16 X 25	24
20075	Aufstieg	2
20076	Mittelgelenklagerwelle in Hinterteil einschweißbar	1
20077	Gummilager für Motorhalterung	4
20078	Gehäuse zwischen Motor und Hydraulikpumpe je nach Typ	1
20079	Gehäuse zwischen Motor und Hydraulikpumpe Ruggnerini Motor je nach Typ	1
20080	Kupplung zwischen Motor und Hydraulikpumpe je nach Typ	1
20081	o. Bild Zentrierscheiben für Hydraulikpumpe für Ruggnerini je nach Typ	1
20082	o. Bild Befestigungsschraube für Hydraulikpumpe M 8 X 35 (Zylinderkopf)	4

Teile-Nr.:	Benennung:	Stückzahl:
20083	Motorhalterung je nach Typ	1
20084	Hydraulikpumpe je nach Typ	1
20085	Lüfterflügel je nach Typ	1
20086	o. Bild Befestigungsmutter M 12 X 1,5 17er SW	1
20087	Rücklauffilter komplett	1
20088	o. Bild Rücklauffiltereinsatz	1
20089	o. Bild Deckel für Rücklauffilter	1
20090	o. Bild Dichtung für Rücklauffilter (Einbau)	1
20091	Hydraulikölkühler	1
20092	Hydrauliköltank je nach Typ	1
20093	o. Bild Befestigungsschrauben für Hydrauliköltank mit Mutter M 10 X 25	4
20094	Lenkrad	1
20095	Lenkraddrehknopf	1
20096	Schalthebel	1
20097	Handgriff für Schalthebel	1
20098	o. Bild Kugelaug für Schaltung Ø 20 mm	2
20099	Schaltgestänge unten	1
20100	Führerstand komplett Schweißteil	1
20101	Abdeckblech für Führerstand vorn	1
20102	Befestigungsschrauben für Abdeckblech M 10 X 20	4
20103	3-fach Steuerventil	1
20104	Befestigungsschrauben für 3-fach Steuerventil M 10 X 45	3
20105	Einschraubungen 18 X 1,5 auf 10	4
20106	Einschraubwinkel 18 X 1,5 auf 10	4
20107	Kabelstrang komplett	1
20108	o. Bild Zündschloß	1
20109	o. Bild Kontrolleuchten komplett	2
20110	Fußpedal für Fahrtrieb	1
20111	o. Bild Gelenkkappe Fußpedal am Steuerventil	1
20112	Fußsteuerventil für Fahrtrieb	1
20113	Lenkorbitol mit Überdruckventilblock	1
20114	o. Bild Einschraubungen in Lenkorbitol 1/2 auf 10	4
20115	Bedienungshebel für Steuerventil	3
20116	Gelenkkappe für Bedienungshebel am Steuerventil	3
20117	Handgashebel	1
20118	Druckstange für Handgashebel	1
20119	Anschweißhalter	1
20120	Fußgaspedal	1
20121	o. Bild Befestigungsschrauben für Handgashebel M 8 X 20 Senkkopf	2
20122	o. Bild Gaszug komplett	1
20123	Scheibenbremsanlage komplett	1
20124	Bremsscheiben	2

Teile-Nr.:	Benennung:	Stückzahl:
20125	Bremsklötze	4
20126	Handbremshebel	1
20127	Verschlußdeckel Lenkradnabe	1
20128	Exenterhebel	1
20129	Bremszange komplett rechts	1
20130	Mitnehmerstange für Bremsgestänge	1
20131	o. Bild Bremszange komplett links	1
20132	o. Bild Spannschrauben für Bremszange mit Muttern M 10 X 120	2
20133	Bolzen für Aufnahmerahmen an Ladeschwinge	1
20134	o. Bild Einschraubungen im Ölmotor 1/2" auf 15	2
20135	o. Bild Winkeleinschraubungen im Ölmotor 1/2" auf 15	2
20136	Hydraulikschlauch NW 8 970 lg 1 X 90°	1
20137	Hydraulikschlauch NW 8 680 lg	1
20138	Hydraulikschlauch NW 8 680 lg 1 X 90°	4
20139	Hydraulikschlauch NW 8 450 lg 1 X 90°	1
20140	Hydraulikschlauch NW 8 800 lg 2 X 90°	1
20141	Befestigungsschellen für Hydro-Schläuche 18 mm	4
20142	Hydraulikschlauch NW 8 680 lg 1 X 90°	1
20143	Hydraulikschlauch NW 8 970 lg 1 X 90°	1
20144	Schottverschraubung NW 8	4
20145	T-Stück NW 8	1
20146	o. Bild Schwenkwinkel NW 8 (nach Bedarf)	2
20147	Hydraulikschlauch NW 8 800 lg 2 X 90°	2
20148	Hydraulikschlauch NW 8 450 lg 1 X 90°	1
20149	Hydraulikschlauch NW 8 600 lg 1 X 90°	1
20150	Ansaugschlauch NW 20 400 lg 1 X 90°	1
20151	Hydraulikschlauch NW 13 ca. 600 lg	
20152	Hydraulikschlauch NW 13 ca. 700 lg	
20153	Hydraulikschlauch NW 8 600 lg 1 X 90°	1
20154	Hydraulikschlauch NW 13 730 lg 2 X 90°	1
20155	Hydraulikschlauch NW 13 600 lg 1 X 90°	1
20156	Hydraulikschlauch NW 13 730 lg 1 X 90°	1
20157	Anschlußflansch (druckseitig heben)	1
20158	Anschlußflansch (ansaugseitig heben)	1
20159	Anschlußflansch (ansaugseitig fahren)	1
20160	Anschlußflansch (druckseitig fahren)	1
20161	T-Stück NW 13	
20162	o. Bild Satz O-Ringe für Anschlußflansch	1

Nabenantrieb

Teile-Nr.:	Bild-Nr.:	Benennung:	Stückzahl
20200	1	Nabenantriebsgehäuse	1
20201	2	Rillenkugellager	1
20202	3	Rillenkugellager	1
20203	4	Radflansch	1
20204	5	Ring	1
20205	6	Nilosring	1
20206	7	Sicherungsring	1
20207	8	Sicherungsring	1
20208	9	Zahnrad	1
20209	11	Antriebswelle	1
20210	12	Rillenkugellager	1
20211	13	Gehäusedeckel	1
20212	14	Federring	5
20213	15	6 Kt. Schraube	5
20214	16	6 Kt. Schraube	2
20215	18	Nilosring	1
20216	19	Ring	1
20217	22	Schmiernippel	1
20246	20	Steckflansch	1

Raum für Nachträge:

Schaltgestänge hinten O2 Serie

