

WEIDEMANN

Maschinenfabrik GmbH
& Co. KG

3543 Diemelsee-Flechtdorf Tel. 056 33/802 Telex 991131

ersatzteil liste

HOFTRAC

Typ 110, 1202, 1302, 1502, 1802

Ratschläge für Ersatzteil-Bestellungen

Ersatzteil-Bestellungen müssen folgende Angaben enthalten:

- 1. Maschinentype**
- 2. Maschinen-Nummer**
- 3. Genaue Nummer und Bezeichnung der Teile**
- 4. Versandadresse mit Postleitzahl**
(bei Bahnversand auch Bestimmungsbahnhof)

Die Abbildungen in der Ersatzteilliste entsprechen nicht immer genau dem Originalteil, weil dieses Teil im Zuge der Verbesserung nach dem bereits erfolgten Druck der Liste nachträglich geändert wurde. Sie werden deshalb gebeten, sich nicht ausschließlich nach den Abbildungen in der Ersatzteilliste zu richten.

Teile, deren Nummer nicht mit Sicherheit festzustellen ist, sind zur Vermeidung von Falschlieferungen unverändert als Muster einzusenden. Nicht zurückverlangte Muster werden verschrottet.

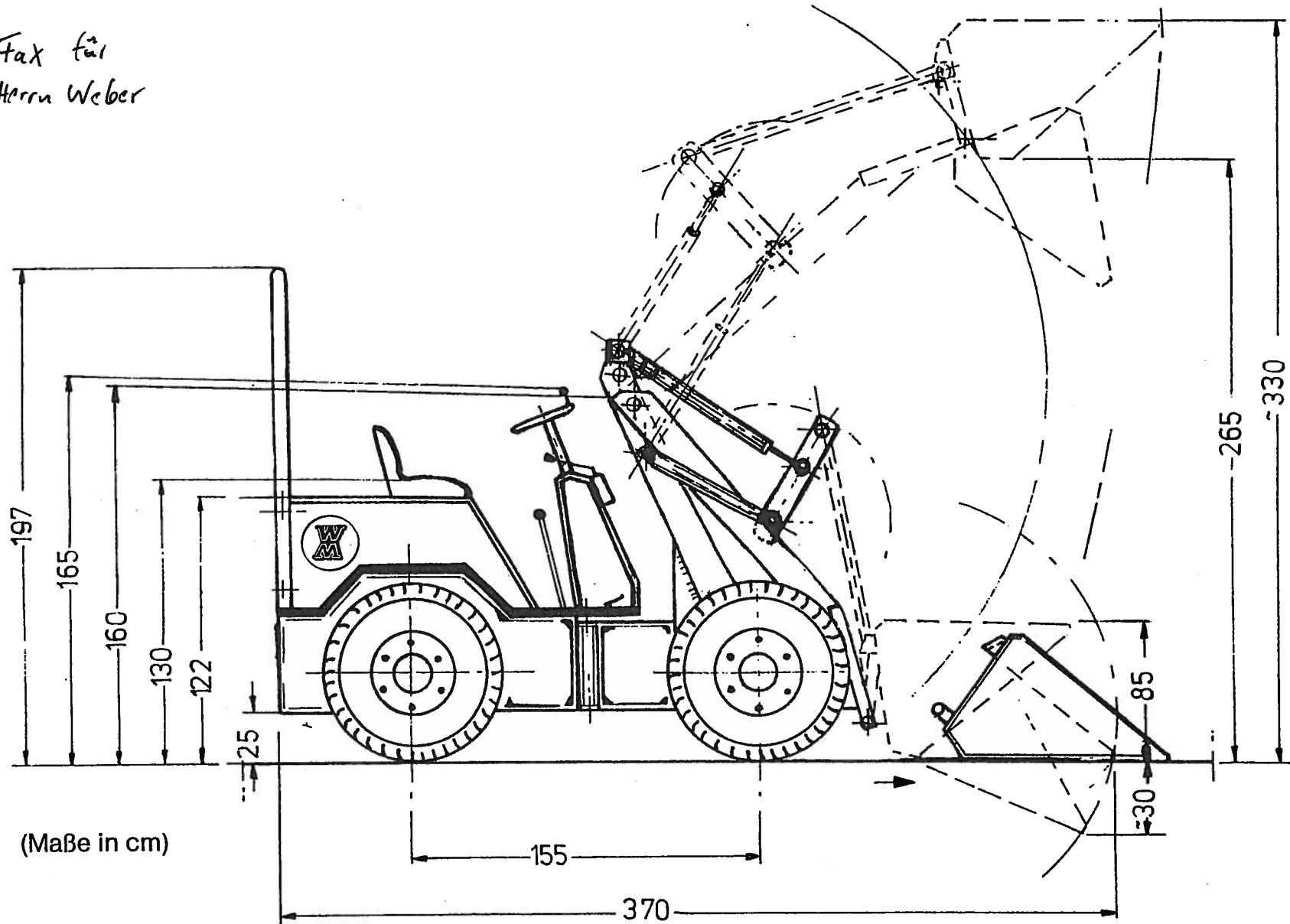
Die Einsendung (franco) ist Bedingung, wenn aus bestimmten Gründen Gratis-Ersatz beansprucht wird.

Vergessen Sie bitte nicht in Ihrer Bestellung die Angaben der gewünschten Versandart:

**Fracht- oder Expreßgut,
Post- oder Eilpostversand**

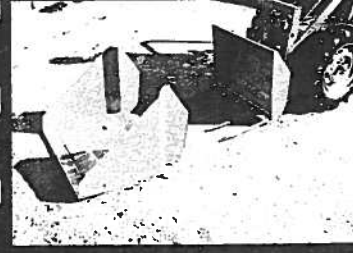
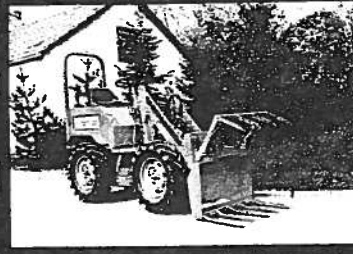
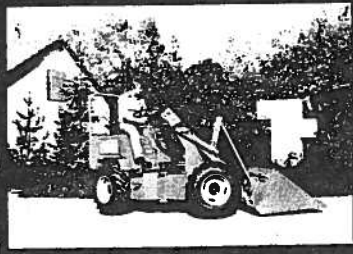
Verwenden Sie nur **Original-Weidemann-Ersatzteile**, die in unserem Werk stets nach der gleichen Methode hergestellt werden und gutes Passen und hervorragende Güte garantieren.

Fax für
Herrn Weber



(Maße in cm)

Maßskizze Hoftrac 1202, 1302, 1502, 1802



Allradantrieb – geländegängig

sichere Fahreigenschaften
langer Radstand, bei besserer Wendigkeit
tiefeliegender Schwerpunkt

große Bodenfreiheit

verstärktes Mittelgelenk

hydraulische Knickpendellenkung
Wenderadius innen ca. 700 mm

größere Hub- und Ausreißkräfte

große Reichweite und Ladehöhe

niedrige Bauhöhe
keine größeren baulichen Veränderungen nötig

universell einsetzbar

hervorragende Rundumsicht
stärkerer, übersichtlicher Hubrahmenaufbau

einfache Bedienung
übersichtliche, sinnvolle Anordnung der Steuerorgane

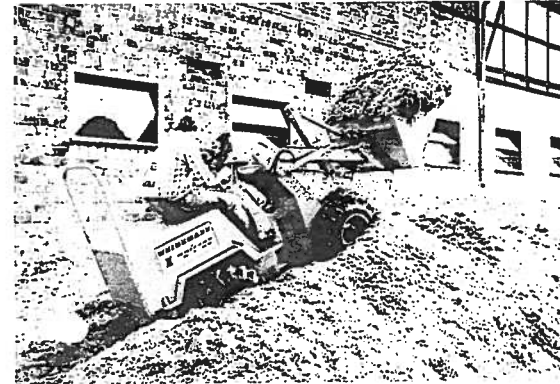
überdimensionierte, großvolumige, griffige Reifen

Ankippwinkel Schaufel 55°

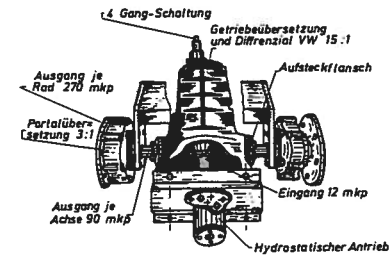
verschiedene Motortypen
geräuscharm (mehrzylinder Luft- und Wassergekühlt 75 d B (A))

umweltfreundlich abgasarm
auf Wunsch Treibgas

Die Hoftrac Typen der Serie 02 sind keine Experimentiergeräte sondern ausgereifte Maschinen, 1000-fach bewährt, die über ein weitverzweigtes Händler- und Kundendienstnetz betreut werden.

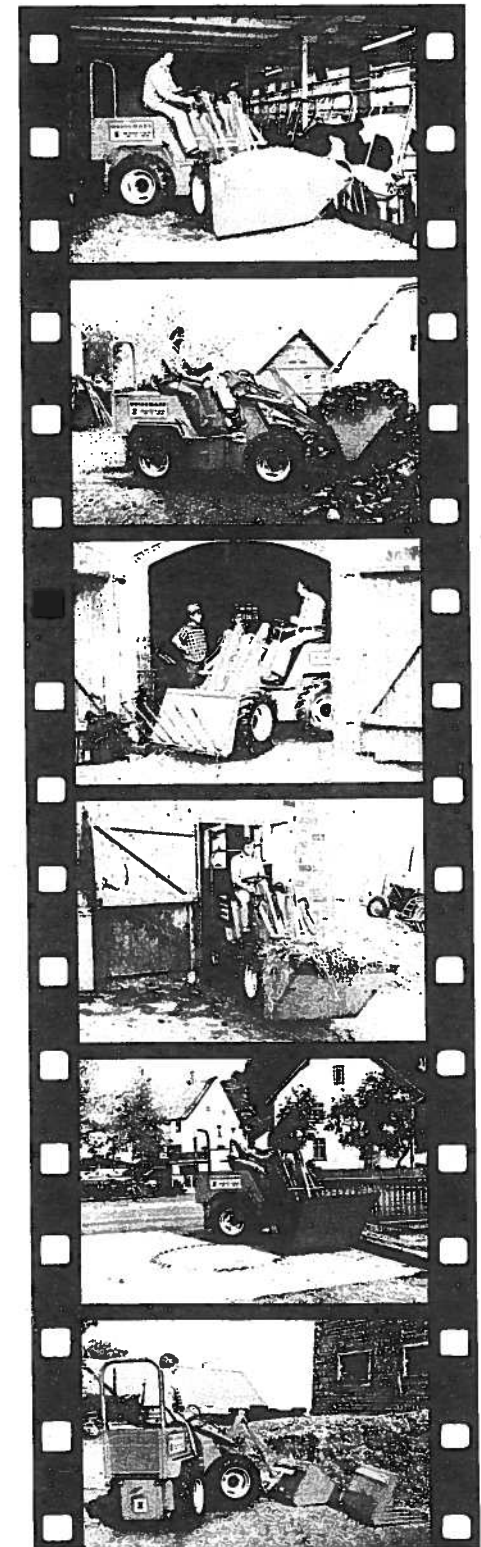


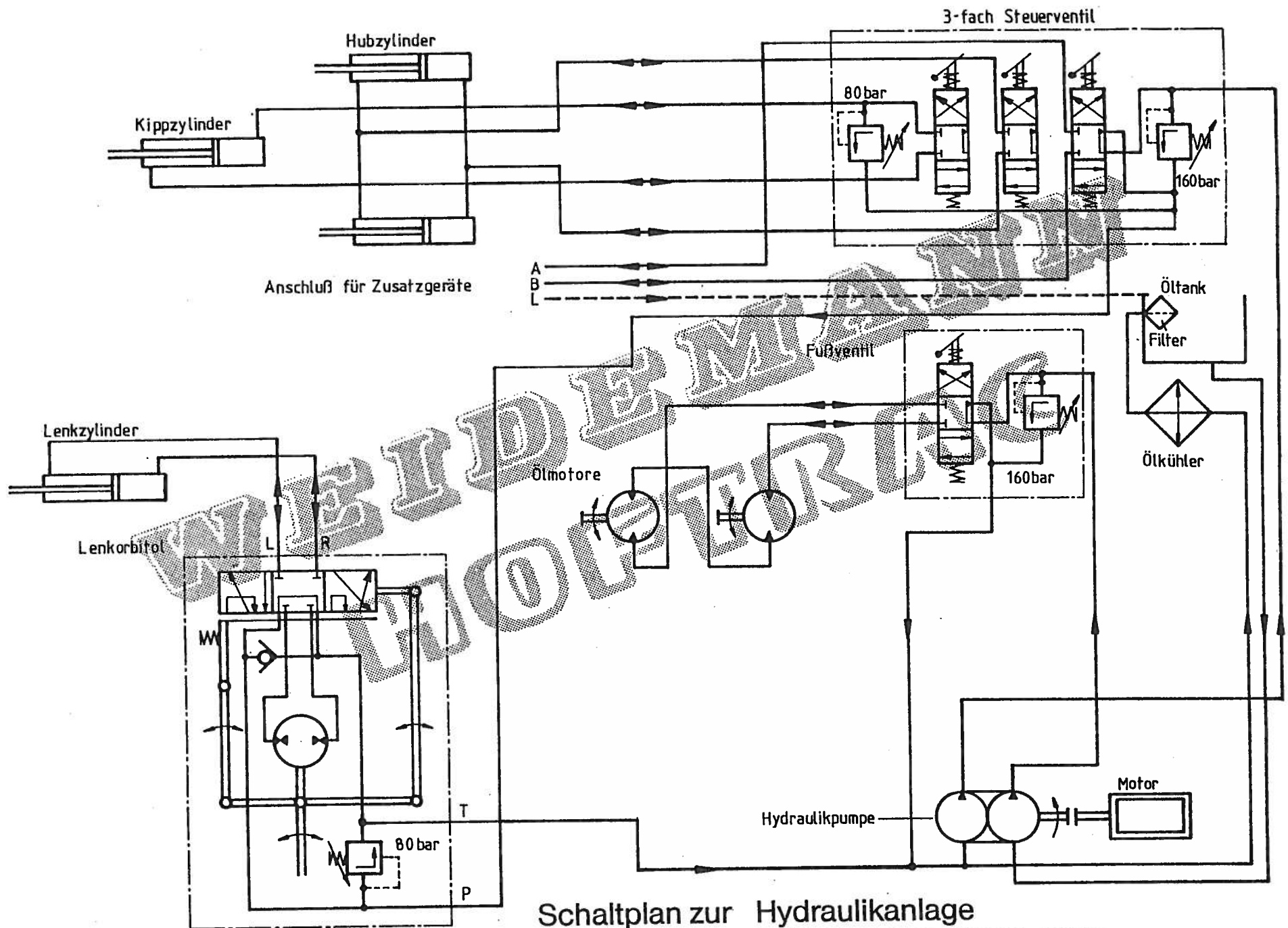
Darauf kommt es an !



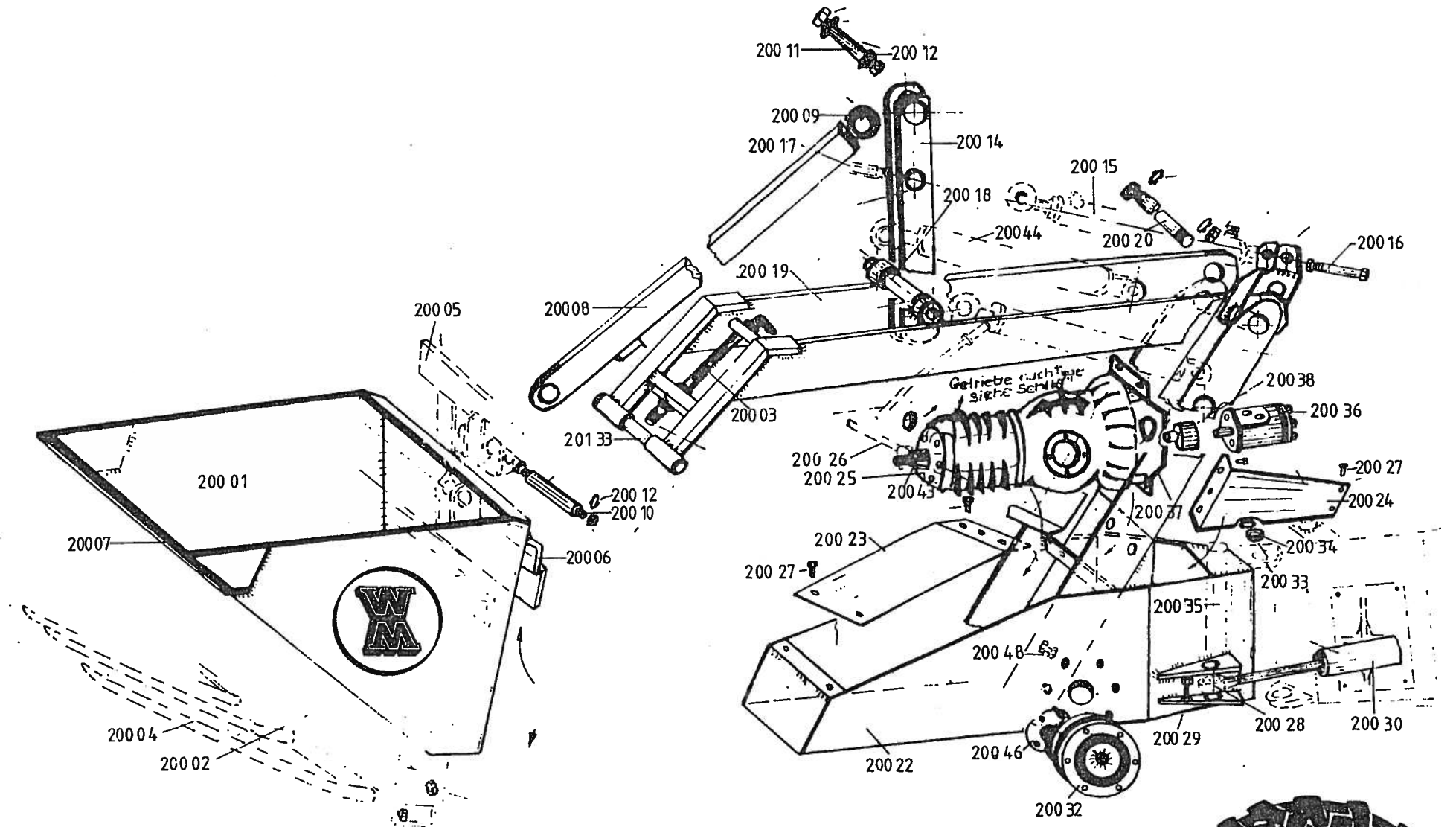
Technische Daten und Typenübersicht:

	110 D/R N	110 D/R	1202 D/R	1302 D/M	1302 D/D	1502 D/R	1502 D/M	1902 D/R
Motor / Diesel	13 PS	13 PS	15 PS	18 PS	15 PS	26 PS	28 PS	32 PS
Raduntersetzung ca.	1:1	1:1	3:1	3:1	3:1	3:1	3:1	4:1
Fahrzeugbreite mm	880	880	940	940	940	1000	1000	1080
Schaufelbreite mm (serienmäßig)	880	880	950	950	950	1050	1050	1100
Länge mm (einschl. Arbeitswerkzeuge)	2700	2700	3250	3250	3250	3250	3300	3700
Höhe mm (einschl. Ü-Bügel)	1970	1970	1970	1970	1970	1970	1970	1970
Gewicht ca. kg	1000	1040	1100	1150	1145	1280	1340	1900
zulässiges Gesamtgewicht ca. kg	1500	1500	1600	1800	1800	2000	2100	3000
Kipplast ca. kg	450	450	650	700	700	750	750	1000
Ausreißkraft ca. kg	1000	1000	1600	1800	1800	1900	1900	2900
Hubhöhe mm (Schaufel waagrecht)	1900	2400	2600	2600	2600	2600	2600	2800
Bereifung	AS 6,5-15	7,5-15	7,5-15	7,5-15	7,5-15	10,0/75-15	10,0/75-15	10,0/75-15
Bremsen	Trommelbremse		Scheibenbremse					
Hydro-Pumpe Förderleistung:								
Fahrtrieb Liter	33	33	33	45	45	57	57	120
Hubanlage Liter	19,5	19,5	25,5	25,5	25,5	25,5	25,5	45
Arbeitsdruck bar	150	150	160	160	160	160	160	160/450
Hydraulikventile voll staub- und korrosionsgeschützt			Getriebe :					
Elektrische Anlage: 12 V – 88 Ah			4-Gang-Getriebe (Werk-überholt) außer Typ 1902					
Kühlsystem: Luft / Wasser			Anbaugeräte :					
Lenkung: Vollhydraulische Knicklenkung			Siloentnahmeggerät, Kehrbesen, Schneeräumschild,					
Antrieb: Vollhydraulisch, Vorder- und Hinterachse hydraulisch angetrieben (Allradantrieb)			Rasenmäher, Krokodilgebiß, Futterdosierwagen, Siloentnahme- und Dosiercontainer, Palettengabeln, usw.					





Schaltplan zur Hydraulikanlage
Hoftrac Type 110, 1202, 1302, 1502, 1802



Vorderteil: Rahmen, Fahrtrieb, Ladeschwinge
zum Hoftrac Type 1202, 1302, 1502, 1802

Detail X'

Bremsanlage
(Schema)

Bremse
verstellbar

fest Handbremshebel

lose

201 26

201 27

201 23

200 94

200 95

201 24

201 30

Fußpedal

201 29

201 28

201 25

Exenter

Bremsscheiben

Bremsbacken
auswechselbar

201 03

201 15

201 07

200 85

Hydr. Tank
je nach Ty

200 87

Detail Y'

Hand.-u. Fußgasanlage

201 17

201 04

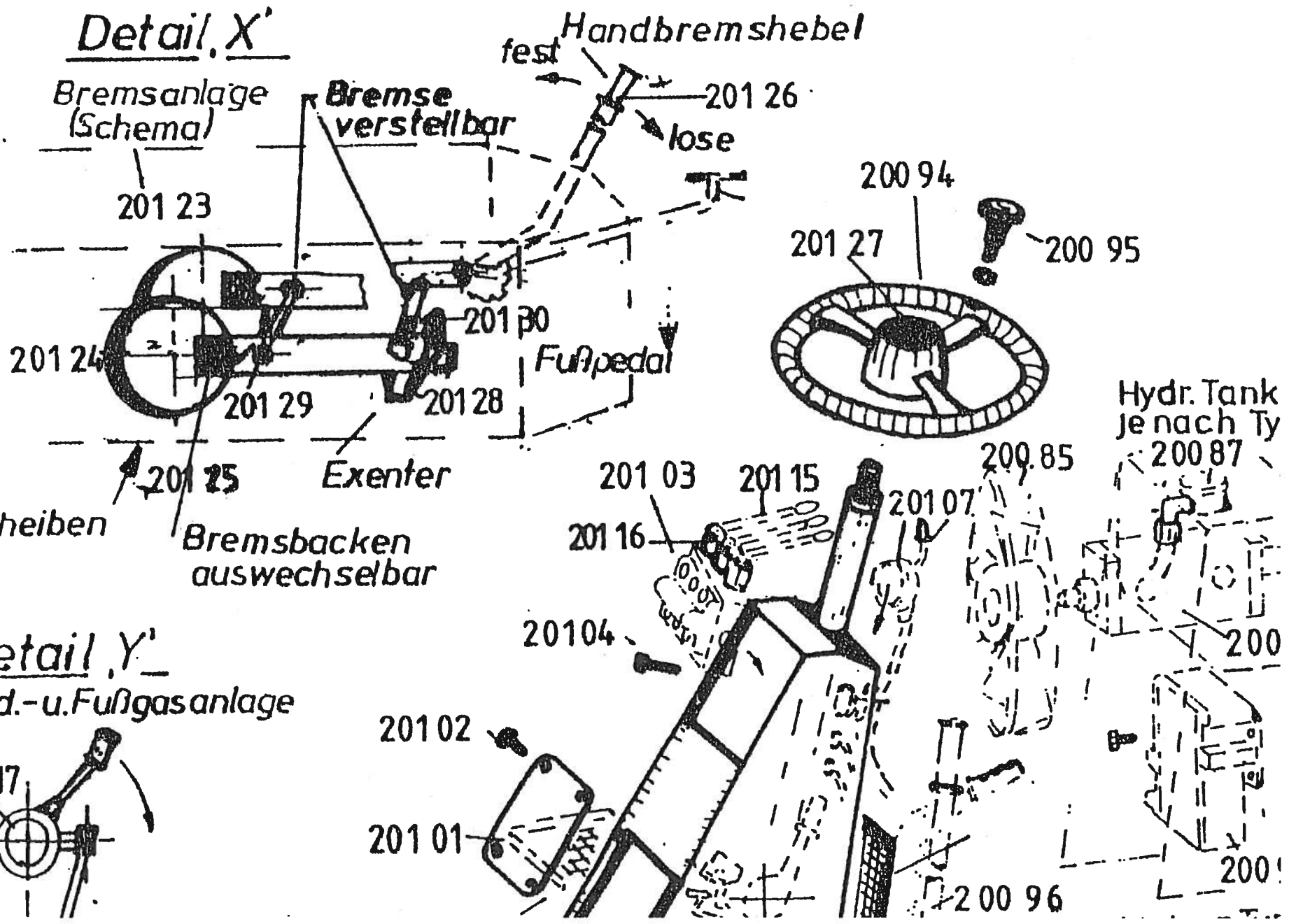
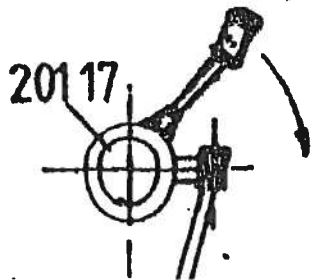
201 02

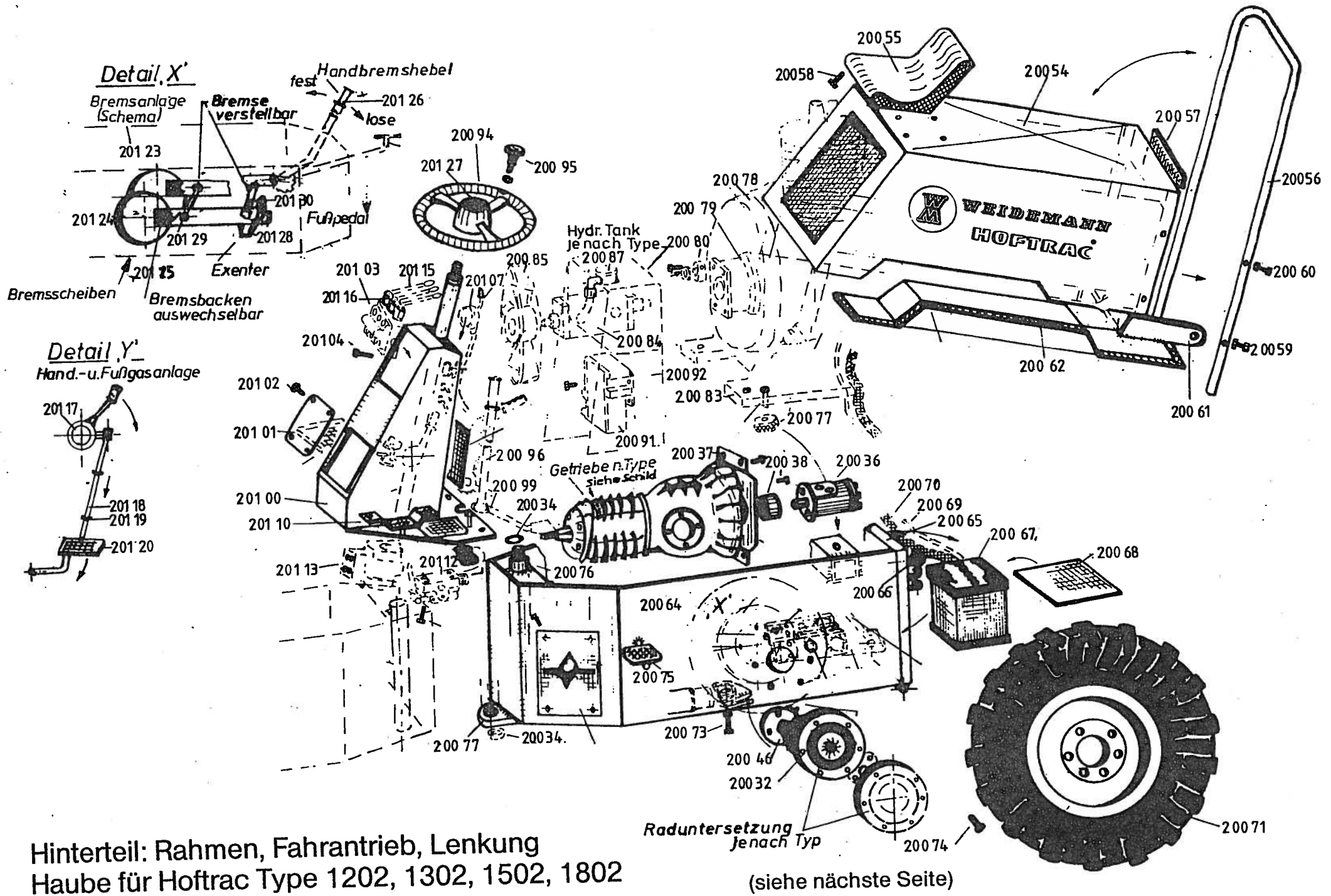
201 01

200

200

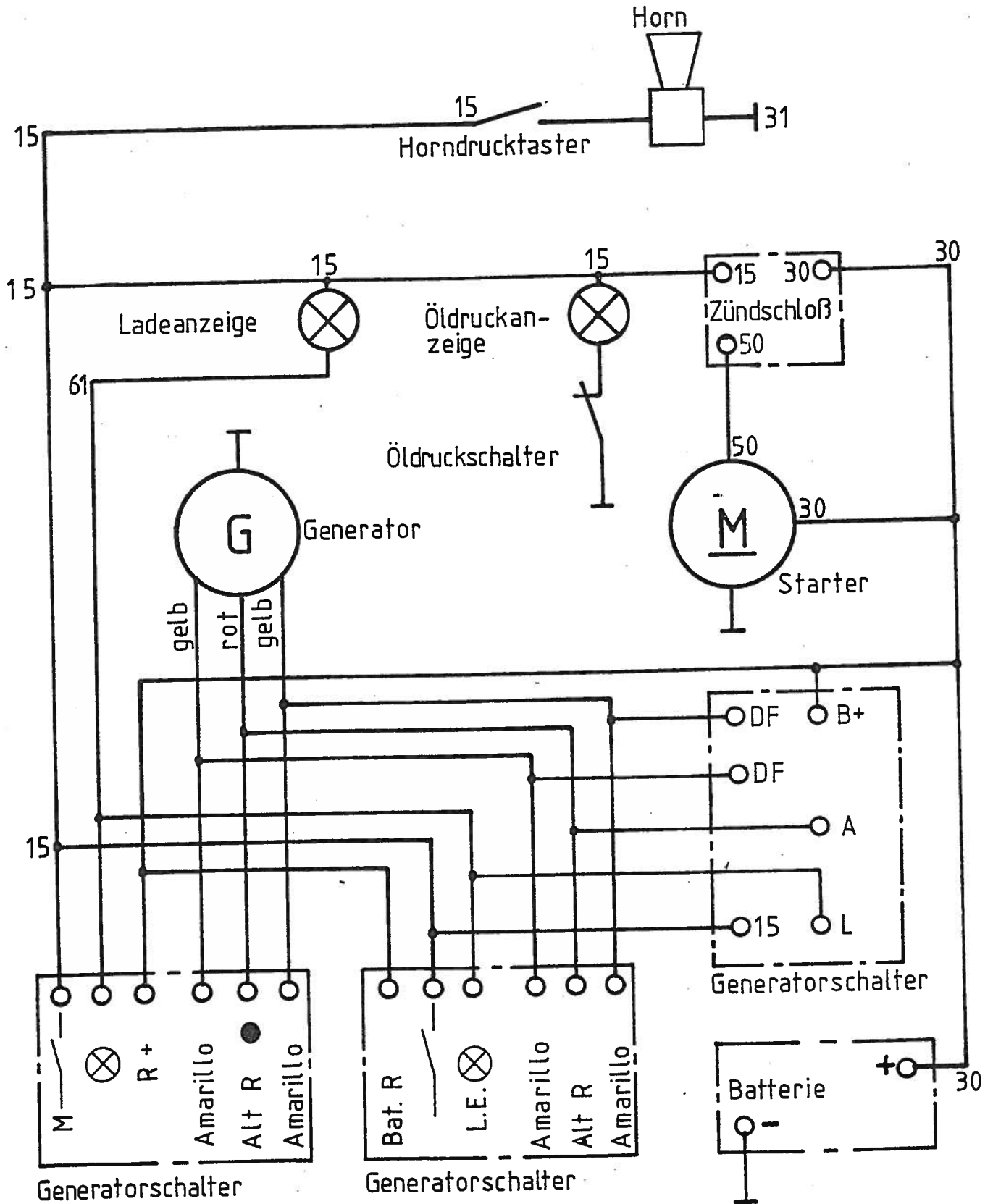
200 96



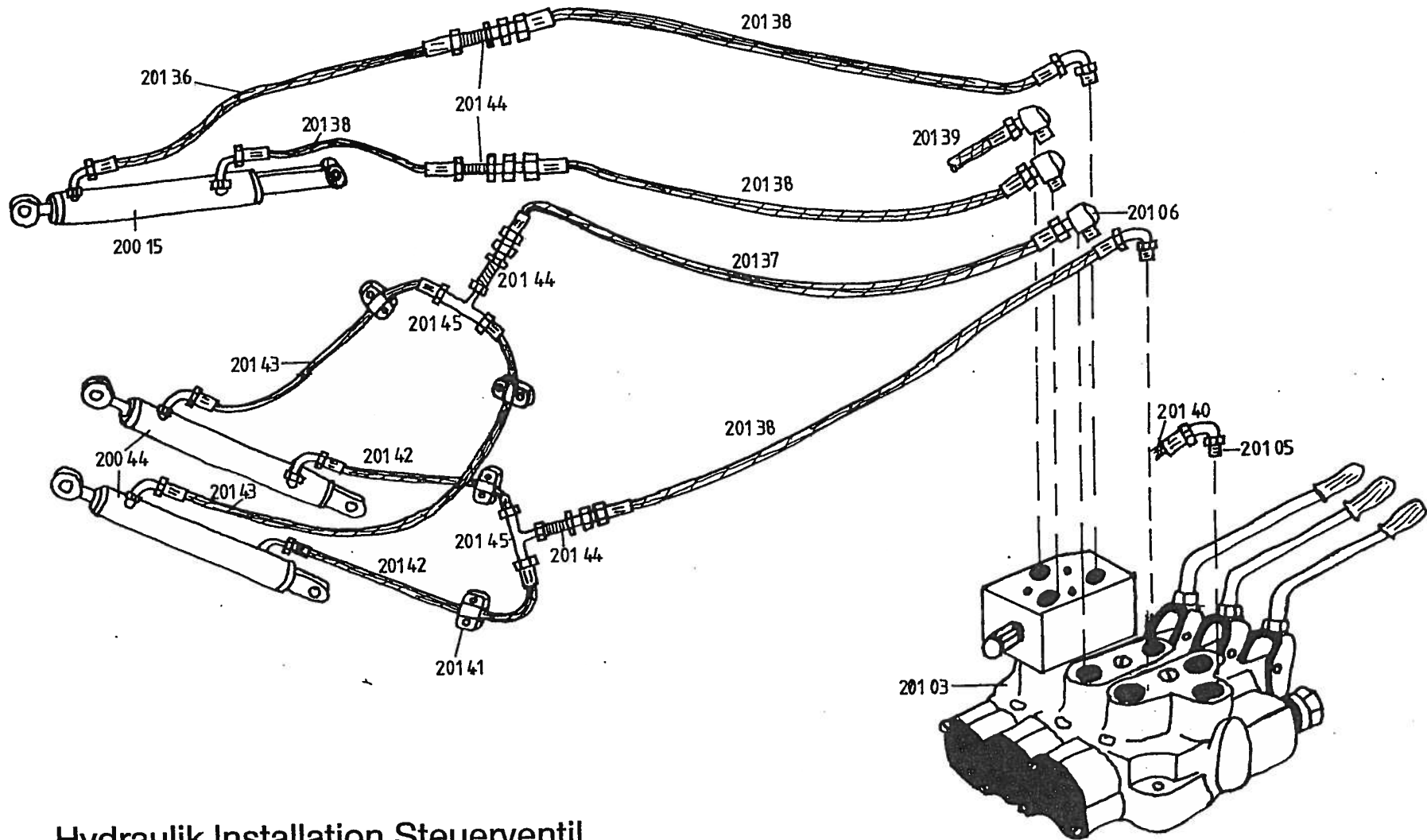


Elektrischer Schaltplan

Typ 110 D/R · 110 D/RN · 1202 D/R · 1502 D/R · 1802 D/R



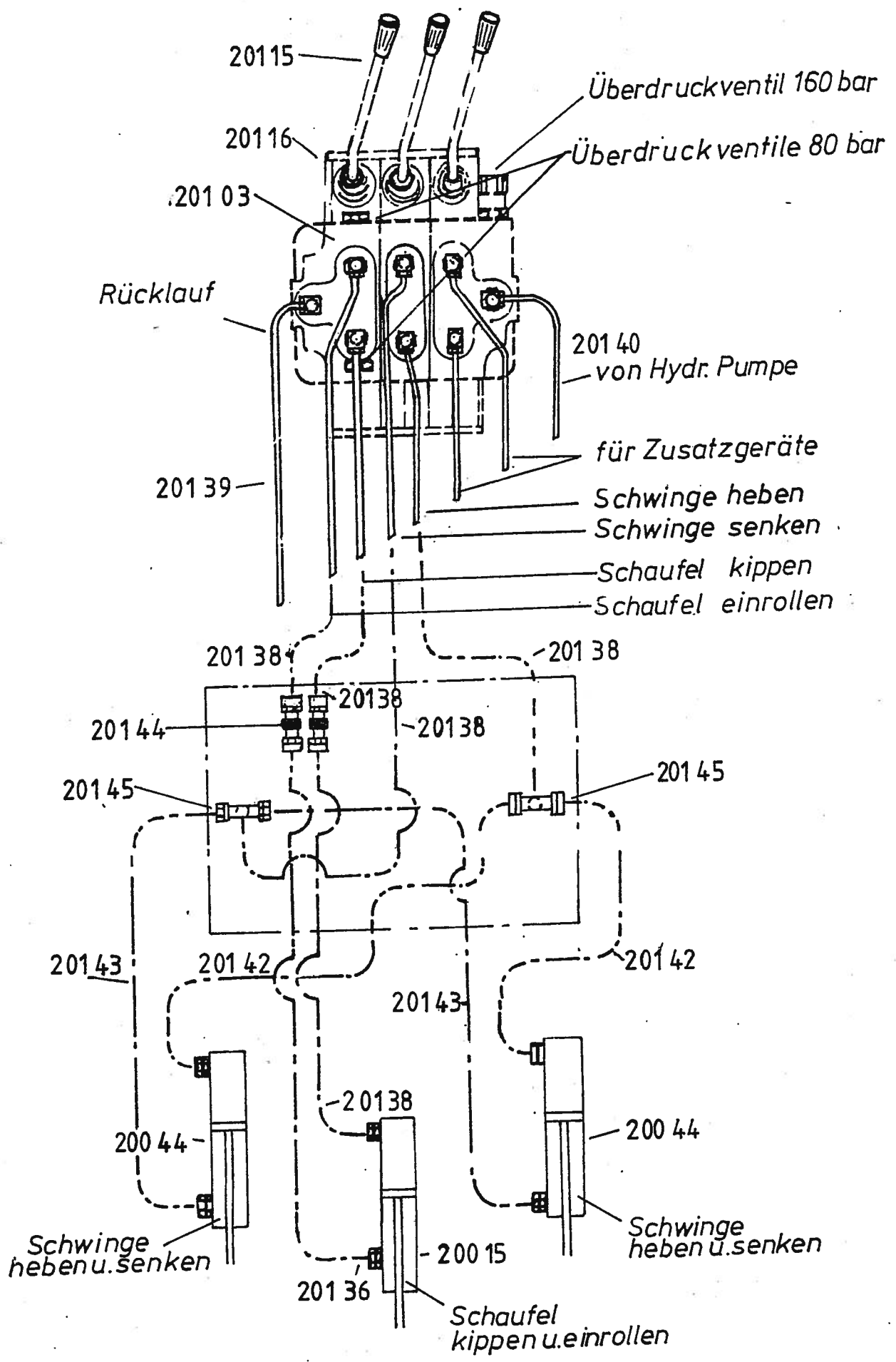
(Ausführung beachten)



Hydraulik Installation Steuerventil

Hydraulik Installation Steuerventil

zum 'Hoftrac' Type 110, 1202, 1302, 1502, 1802



Teile-Nr.:	Benennung:	Stückzahl:
20001	Schaufel (bei Bestellung Arbeitsbreite angeben)	1
20002	Gabel (bei Bestellung Arbeitsbreite und Zinkenanzahl angeben)	1
20003	Verriegelung mit Feder kompl. für Arbeitswerkzeuge	1
20004	Gabelzinken gekröpft mit Mutter (bei Bestellung Länge angeben)	6
20005	Aufnahmerahmen zur Aufnahme der Arbeitswerkzeuge	1
20006	Aufnahmetasche an Arbeitswerkzeuge anschweißbar	1
20007	Schneidkante an Schaufel anschweißbar (bei Bestellung Arbeitsbreite angeben)	1
20008	Zugstange zur Schaufelbetätigung	1
20009	Einschraubkugelaugelauge in Zugstange	1
20010	Bolzen für Zugstange unten	1
20011	Bolzen für Zugstange oben	1
20012	Sicherungsring für Bolzen A 30	8
20013	o. Bild Abstandshülsen zwischen Kugelaugelauge und Umlenkhebel	2
20014	Umlenkhebel	1
20015	Kippzylinder	1
20016	Bolzen für Kippzylinder oben	1
20017	Bolzen für Kippzylinder unten	1
20018	Hubwelle für Hubzylinder anschweißbar	1
20019	Schwinge komplett	1
20020	Bolzen für Schwinge oben	1
20021	o. Bild Sicherungsring für Bolzen A 50	4
20022	Maschinenvorderteil komplett (Schweißteil)	1
20023	Abdeckblech vorn	1
20024	Abdeckblech hinten	1
20025	Getriebe (vorn/hinten bitte angeben)	1
20026	Schaltgestänge komplett	1
20027	Befestigungsschrauben für Abdeckbleche M 10 X 25	7
20028	Kugelaugelauge aufschraubbar	1
20029	Befestigungsschraube für Lenkzylinder vorne M 20 X 70	1
20030	Lenkzylinder Typ 1202 - 1902	1
20031	o. Bild Kugelaugelauge an Lenkzylinder anschweißbar (hinten)	1
20032	Radantrieb kompl. (Einzelteile siehe Abbildung Radantrieb)	4
20033	Mittelgelenkoberteil mit Kugelaugen komplett	1
20034	Kugelaugelauge für Mittelgelenk	3
20035	Mittelgelenkwelle einschweißbar (Länge u. Nutenabstand angeben)	1
20036	Ölmotor (Typ angeben)	2
20037	Aufnahmeblech für Ölmotor	1
20038	Kupplung zwischen Ölmotor und Getriebe	2
20039	o. Bild Befestigungsschraube Ölmotor an Blech M 12 X 35 mit Mutter	2
20040	o. Bild Befestigungsschraube Blech an Getriebe M 10 X 60 mit Mutter	3
20041	o. Bild Befestigungsschraube Blech an Getriebe M 10 X 80 mit Mutter	1

Teile-Nr.:	Benennung:	Stückzahl:
20042	o. Bild Befestigungsschraube, Halter an Getriebe u. Maschine M 10 X 30	2
20043	Schaltdeckel an Getriebe	2
20044	Hubzylinder	2
20045	Hubzylinderlagerung hinten anschweißbar	2
20046	Steckflansch am Getriebe anschraubbar	4
20047	o. Bild Befestigungsschraube für Steckflansch M 8 X 25	12
20048	Befestigungsschraube für Radantrieb (BAG) M 16 X 40	18
20049	o. Bild Befestigungsschraube für Radantrieb (BAG) M 16 X 25	2
20050	o. Bild Befestigungsschraube für Radantrieb (Weidemann) M 12 X 45	20
20051	Schmiernippel M 10 X 1,5	6
20052	Schmiernippel M 8	4
20053	Schmiernippel M 6	8
20054	Motorhaube	1
20055	Sitz	1
20056	Sicherheitsbügel	1
20057	Schutzgitter zur Motorhaube (Maße angeben)	1
20058	Befestigungsschraube für Sitz M 8 X 20	4
20059	Befestigungsschraube für Bügel-Haube an Maschine M 12 X 130	2
20060	Befestigungsschraube für Bügel an Haube M 12 X 100	2
20061	Haubenlagerung hinten anschweißbar	2
20062	Kotflügel anschweißbar an Maschinenhinterteil (rechts)	1
20063	o. Bild Kotflügel anschweißbar an Maschinenhinterteil (links)	1
20064	Maschinenhinterteil komplett (Schweißteil)	1
20065	Heckklappe anschraubbar	1
20066	Ringmuttern für Heckklappe	4
20067	Batterie (Maße und Kapazität angeben)	1
20068	Abdeckschutz für Batterie	1
20069	Pluskabel	1
20070	Masseband	1
20071	Rad komplett (Reifengröße und Lochbild angeben)	4
20072	o. Bild Felge (Größe und Lochbild angeben)	4
20073	Bolzen für Lenkzylinder hinten	1
20074	Befestigungsschrauben für Rad M 16 X 25	24
20075	Aufstieg	2
20076	Mittelgelenklagerwelle in Hinterteil einschweißbar	1
20077	Gummilager für Motorhalterung	4
20078	Gehäuse zwischen Motor und Hydraulikpumpe je nach Typ	1
20079	Gehäuse zwischen Motor und Hydraulikpumpe Ruggerini Motor je nach Typ	1
20080	Kupplung zwischen Motor und Hydraulikpumpe je nach Typ	1
20081	o. Bild Zentrierscheiben für Hydraulikpumpe für Ruggerini je nach Typ	1
20082	o. Bild Befestigungsschraube für Hydraulikpumpe M 8 X 35 (Zylinderkopf)	4

Teile-Nr.:	Benennung:	Stückzahl:
20083	Motorhalterung je nach Typ	1
20084	Hydraulikpumpe je nach Typ	1
20085	Lüfterflügel je nach Typ	1
20086	o. Bild Befestigungsmutter M 12 X 1,5 17er SW	1
20087	Rücklauffilter komplett	1
20088	o. Bild Rücklauffiltereinsatz	1
20089	o. Bild Deckel für Rücklauffilter	1
20090	o. Bild Dichtung für Rücklauffilter (Einbau)	1
20091	Hydraulikölkühler	1
20092	Hydrauliköltank je nach Typ	1
20093	o. Bild Befestigungsschrauben für Hydrauliköltank mit Mutter M 10 X 25	4
20094	Lenkrad	1
20095	Lenkraddrehknopf	1
20096	Schalthebel	1
20097	Handgriff für Schalthebel	1
20098	o. Bild Kugelaugel für Schaltung Ø 20 mm	2
20099	Schaltgestänge unten	1
20100	Führerstand komplett Schweißteil	1
20101	Abdeckblech für Führerstand vorn:	1
20102	Befestigungsschrauben für Abdeckblech M 10 X 20	4
20103	3-fach Steuerventil	1
20104	Befestigungsschrauben für 3-fach Steuerventil M 10 X 45	3
20105	Einschraubungen 18 X 1,5 auf 10	4
20106	Einschraubwinkel 18 X 1,5 auf 10	4
20107	Kabelstrang komplett	1
20108	o. Bild Zündschloß	1
20109	o. Bild Kontrolleuchten komplett	2
20110	Fußpedal für Fahrtrieb	1
20111	o. Bild Gelenkkappe Fußpedal am Steuerventil	1
20112	Fußsteuerventil für Fahrtrieb	1
20113	Lenkorbitol mit Überdruckventilblock	1
20114	o. Bild Einschraubungen in Lenkorbitol 1/2 auf 10	4
20115	Bedienungshebel für Steuerventil	3
20116	Gelenkkappe für Bedienungshebel am Steuerventil	3
20117	Handgashebel	1
20118	Druckstange für Handgashebel	1
20119	Anschweißhalter	1
20120	Fußgaspedal	1
20121	o. Bild Befestigungsschrauben für Handgashebel M 8 X 20 Senkkopf	2
20122	o. Bild Gaszug komplett	1
20123	Scheibenbremsanlage komplett	1
20124	Bremsscheiben	2

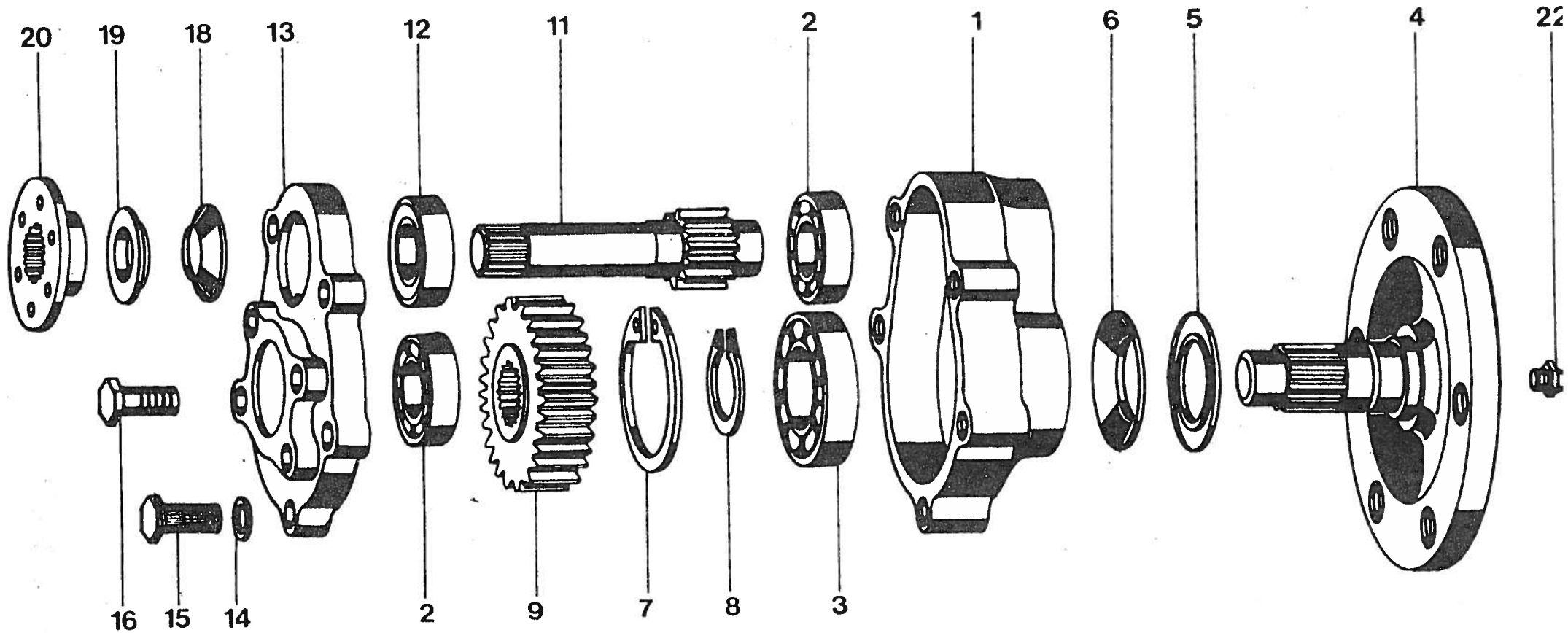
Teile-Nr.:	Benennung:	Stückzahl:
20125	Bremsklötze	4
20126	Handbremshebel	1
20127	Verschlußdeckel Lenkradnabe	1
20128	Exenterhebel.	1
20129	Bremszange komplett rechts	1
20130	Mitnehmerstange für Bremsgestänge	1
20131	o. Bild Bremszange komplett links	1
20132	o. Bild Spannschrauben für Bremszange mit Muttern M 10 X 120	2
20133	Bolzen für Aufnahmerahmen an Ladeschwinge	1
20134	o. Bild Einschraubungen im Ölmotor 1/2" auf 15	2
20135	o. Bild Winkeleinschraubungen im Ölmotor 1/2" auf 15	2
20136	Hydraulikschlauch NW 8 970 lg 1 X 90°	1
20137	Hydraulikschlauch NW 8 680 lg	1
20138	Hydraulikschlauch NW 8 680 lg 1 X 90°	4
20139	Hydraulikschlauch NW 8 450 lg 1 X 90°	1
20140	Hydraulikschlauch NW 8 800 lg 2 X 90°	1
20141	Befestigungsschellen für Hydro-Schläuche 18 mm	4
20142	Hydraulikschlauch NW 8 680 lg 1 X 90°	1
20143	Hydraulikschlauch NW 8 970 lg 1 X 90°	1
20144	Schottverschraubung NW 8	4
20145	T-Stück NW 8	1
20146	o. Bild Schwenkwinkel NW 8 (nach Bedarf)	2
20147	Hydraulikschlauch NW 8 800 lg 2 X 90°	2
20148	Hydraulikschlauch NW 8 450 lg 1 X 90°	1
20149	Hydraulikschlauch NW 8 600 lg 1 X 90°	1
20150	Ansaugschlauch NW 20 400 lg 1 X 90°	1
20151	Hydraulikschlauch NW 13 ca. 600 lg	
20152	Hydraulikschlauch NW 13 ca. 700 lg	
20153	Hydraulikschlauch NW 8 600 lg 1 X 90°	1
20154	Hydraulikschlauch NW 13 730 lg 2 X 90°	1
20155	Hydraulikschlauch NW 13 600 lg 1 X 90°	1
20156	Hydraulikschlauch NW 13 730 lg 1 X 90°	1
20157	Anschlußflansch (druckseitig heben)	1
20158	Anschlußflansch (ansaugseitig heben)	1
20159	Anschlußflansch (ansaugseitig fahren)	1
20160	Anschlußflansch (druckseitig fahren)	1
20161	T-Stück NW 13	
20162	o. Bild Satz O-Ringe für Anschlußflansch	1

Nabenantrieb

Teile-Nr.:	Bild-Nr.:	Benennung:	Stückzahl
20200	1	Nabenantriebsgehäuse	1
20201	2	Rillenkugellager	1
20202	3	Rillenkugellager	1
20203	4	Radflansch	1
20204	5	Ring	1
20205	6	Nilosring	1
20206	7	Sicherungsring	1
20207	8	Sicherungsring	1
20208	9	Zahnrad	1
20209	11	Antriebswelle	1
20210	12	Rillenkugellager	1
20211	13	Gehäusedeckel	1
20212	14	Federring	5
20213	15	6 Kt. Schraube	5
20214	16	6 Kt. Schraube	2
20215	18	Nilosring	1
20216	19	Ring	1
20217	22	Schmiernippel	1
20246	20	Steckflansch	1

Raum für Nachträge:

Nabenantrieb
(Untersetzunggetriebe)
1202, 1302, 1502, 1802



(Beschreibung Seite 16)